



Wydział Ruchu Drogowego KMP w Toruniu



Naczelnik
Wydziału Ruchu Drogowego
KMP w Toruniu
kom. Wiesław Rospirski



Wydział Ruchu Drogowego KMP w Toruniu

WIZYTA U ZAPRZYJAŻNIONEJ AUTOSTRADOWEJ POLICJI W BELGII





Wydział Ruchu Drogowego KMP w Toruniu

Szczegółowy plan wymiany policyjnej Belgia 26-29.10.09

TISPOL LIFESAVER - OFFICER EXCHANGES - POLAND TO BELGIUM 26 => 29 october 2009

Monday 26/10/2009		
19:15 - 22:00	Arrival Plain - Pickup & installation in Rooms	Pool Chauffeurs
22:00	Evening Off	
Tuesday 27/10/2009		
untill 08:30	Breakfast in Police Mess Hall (possible between 06:30 and 08:30)	
09:00 - 12:30	Visit Province Command of Ghent: - Presentation Province Unit - Technical Section - Center Automated Speed Enforcement - Traffic Management - Dispatch and Communications Center	Michel Van Butseele
12:30 - 13:30	Lunch in Police Mess Hall	
13:30 - 16:00	Visit Traffic Unit of Wetteren: - Presentation Traffic Unit - Vehicules and Equipment - Weighing Bridge - Material for Heavy Trucks Investigation	John Decraene
18:00	Evening Off	
Wednesday 28/10/2009		
untill 08:30	Breakfast in Police Mess Hall (possible between 06:30 and 08:30)	
09:00 - 11:00	Pickup at Police Hotel Field Trip: Education and Prevention Unit - Tumbling Vehicule (in School)	
11:00 - 11:30	Explanation Television Program on Road Safety by the Police	Olivier Quisquater
11:30 - 12:30	Lunch in Police Mess Hall	
12:30 - 15:30	Police Driving Skills Training Center	Jean-Michel Tubetti
15:30 - 17:00	Highway Police School	Geert Allemeersch
17:00 - 18:00	Dinner in Police Mess Hall	
18:00 - 21:00	Visit to the City of Brussel	Jürgen Dhaene
Thursday 29/10/2009		
untill 08:30	Breakfast in Police Mess Hall (possible between 06:30 and 08:30)	
09:00 - 10:00	Explanation Education and Prevention Unit	Patrick Lambert
10:00 - 12:30	Visite Belgium Police Museum	Danny Sorgelcoos
12:30 - 13:30	Lunch in Police Mess Hall	Koen Ricour
13:30	Day Off - If wanted a Police Cab to and from the center can be organised	Koen Ricour
18:00	Departure for Airport	Danny Sorgelcoos
20:55	Departure of flight	



Wydział Ruchu Drogowego KMP w Toruniu

Tispol organización de
policías tráfico

**Tispol to międzynarodowe
stowarzyszenie zrzeszające
policje-struktura Tispol**





Wydział Ruchu Drogowego KMP w Toruniu

Na mapie przedstawiony jest podział administracyjny kraju na dziesięć komend wojewódzkich policji oraz jedną komendę główną z siedzibą w Brukseli.





Wydział Ruchu Drogowego KMP w Toruniu

Wizyta nasza koncentrowała się w rejonie Brukseli oraz miasta Gent odległego od Brukseli o 90 km. Przez ten teren przebiegają autostrady: E 40, E 17, E 34.

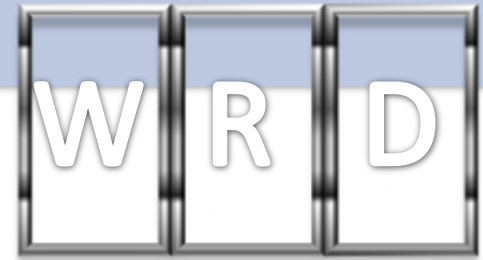




Wydział Ruchu Drogowego KMP w Toruniu

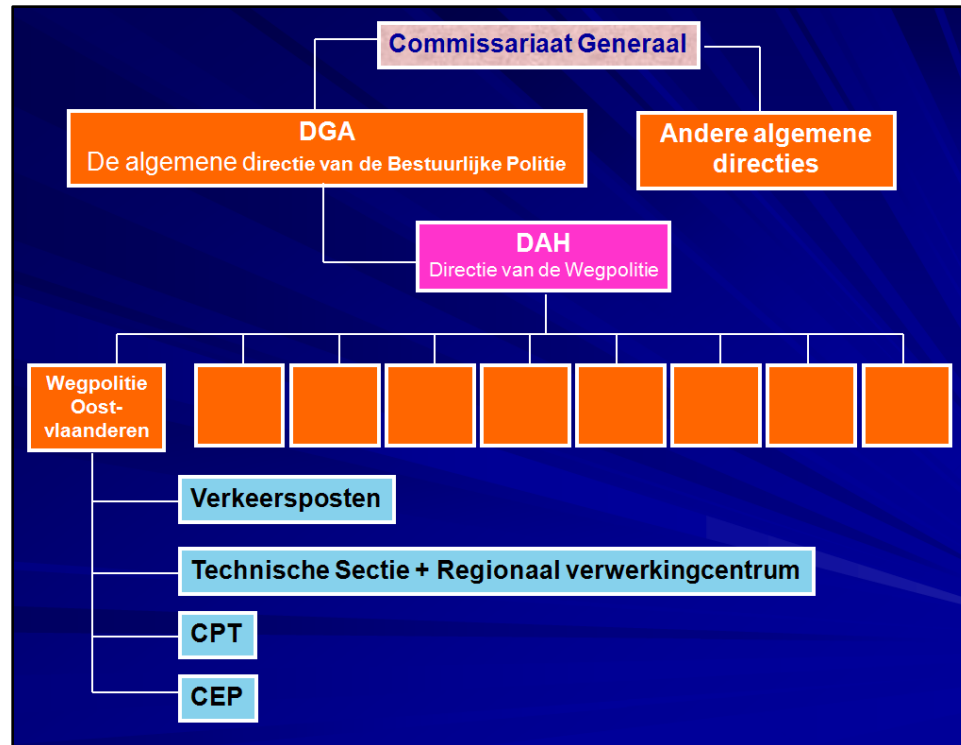
**Polska delegacja w towarzystwie kolegów Belgów,
współorganizatorów wymiany policyjnej.**





Wydział Ruchu Drogowego KMP w Toruniu

Struktura organizacyjna policji belgijskiej z wyodrębnieniem policji autostradowej.





Wydział Ruchu Drogowego KMP w Toruniu

Autostradowa policja belgijska obsługuje przydzielone odcinki autostrady jako odpowiedniki komisariatów specjalistycznych.





Wydział Ruchu Drogowego KMP w Toruniu

Zdjęcia przedstawiają budynki komisariatów specjalistycznych umiejscowionych w bezpośredniej bliskości autostrady.





Wydział Ruchu Drogowego KMP w Toruniu

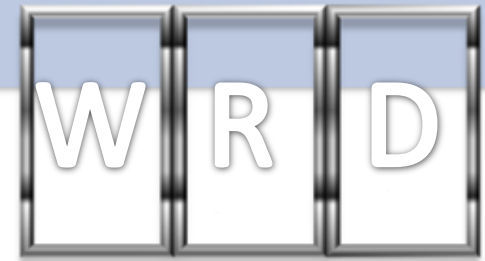




Wydział Ruchu Drogowego KMP w Toruniu

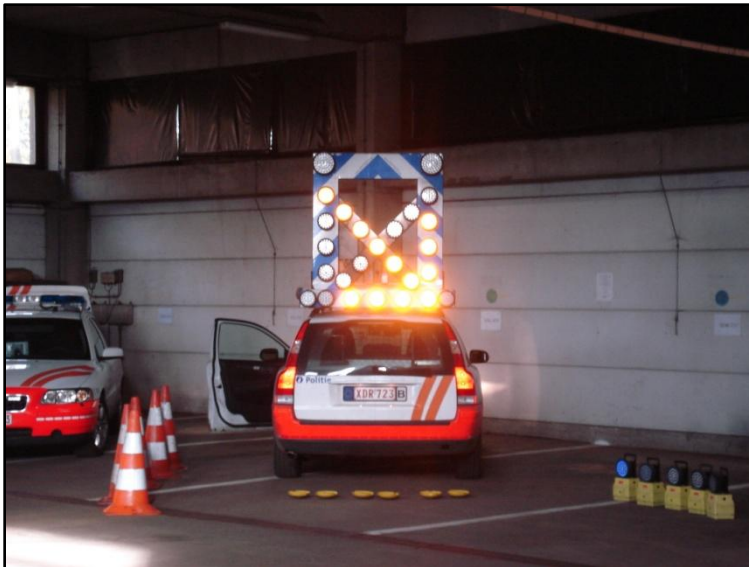
Na wyposażeniu policji autostradowej obok samochodów bardzo ważną rolę spełniają motocykle ciężkie takie jak: BMW 1100 i Yamaha 1300.





Wydział Ruchu Drogowego KMP w Toruniu

Bardzo ważnym elementem przy zabezpieczaniu zdarzeń drogowych na autostradzie jest zapewnienie bezpieczeństwa w tych miejscach do czego służą radiowozy dodatkowo wyposażone w panele ostrzegawcze.





Wydział Ruchu Drogowego KMP w Toruniu





Wydział Ruchu Drogowego KMP w Toruniu

Policja autostradowa w Belgii zajmuje się również kontrolą przestrzegania przez kierujących dopuszczalnych mas pojazdów poruszających się autostradami.

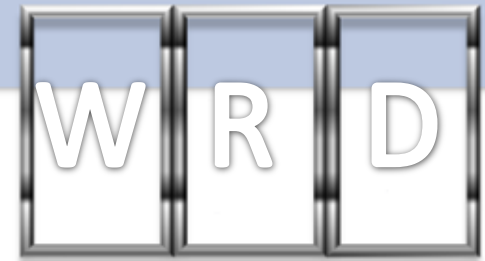




Wydział Ruchu Drogowego KMP w Toruniu

Na zdjęciach przedstawiona jest elektroniczna waga służąca do obsługi wszelkiego typu pojazdów począwszy od osobowych a skończywszy na ciężarowych.

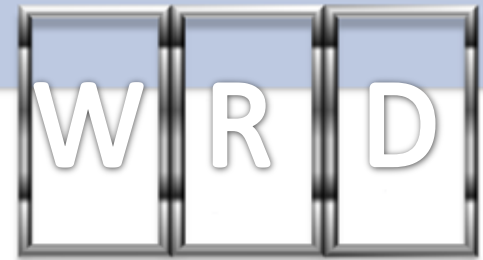




Wydział Ruchu Drogowego KMP w Toruniu

Każda waga wyposażona jest w komputer, który natychmiast wskazuje wielkość przeładowania. Automatycznie drukowany jest ośmiostronicowy raport z czynności, będący podstawą do ukarania sprawcy.



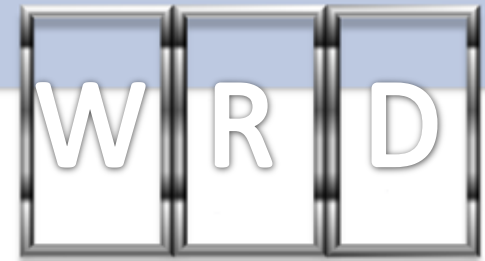


Wydział Ruchu Drogowego KMP w Toruniu

Taryfikator grzywien nakładanych za poszczególne wykroczenia związane z przekroczeniem dopuszczalnej wagi.



Wegpolitie Oost-Vlaanderen	
•Minder dan 500 kg	€ 275
•Van 500 kg tot minder dan 1000 kg	€ 550
•Van 1000 kg tot minder dan 1500 kg	€ 1100
•Van 1500 kg tot minder dan 2000 kg	€ 1650
•Van 2000 kg tot minder dan 3000 kg	€ 2750
•Meer dan 3000 kg	€ 4125



Wydział Ruchu Drogowego KMP w Toruniu

Ważnym elementem pracy belgijskiej policji drogowej jest działalność oświatowa. Na slajdzie przedstawiony jest symulator przy pomocy którego podczas spotkań z młodzieżą demonstrowane jest prawidłowe zapinanie pasów bezpieczeństwa.





Wydział Ruchu Drogowego KMP w Toruniu





Wydział Ruchu Drogowego KMP w Toruniu

Na własnej skórze przekonałem się jak ważne są pasy bezpieczeństwa.





Wydział Ruchu Drogowego KMP w Toruniu





Wydział Ruchu Drogowego KMP w Toruniu

**Nasza delegacja w towarzystwie belgijskich policjantów
zajmujących się pracą z młodzieżą.**





Wydział Ruchu Drogowego KMP w Toruniu

Bardzo ważnym elementem pracy policjantów belgijskich jest szkolenie technik jazdy pojazdami. W tle widzimy tor poślizgowy, na którym policjanci doskonalą umiejętności prowadzenia pojazdów.





Wydział Ruchu Drogowego KMP w Toruniu

Jako ciekawostkę podać można, że pojazdy używane do treningu są to pojazdy zabezpieczone na parkingach policyjnych.



Pokazano nam stajnię, w której znajdowały się konie używane podczas parad przed pałacem królewskim jak również do patroli w trudnym terenie np. na piaszczystych plażach.





Wydział Ruchu Drogowego KMP w Toruniu





Wydział Ruchu Drogowego KMP w Toruniu

Z uwagi na umiejscowienie siedziby Unii Europejskiej w Brukseli ważnym elementem pracy policji belgijskiej jest organizacja pilotaży głów państw członkowskich. Podczas naszej wizyty w sposób praktyczny uczestniczyliśmy w pilotażu premiera Rzeczypospolitej Polskiej Donalda Tuska z lotniska do siedziby UE.



Wydział Ruchu Drogowego KMP w Toruniu

Pilotaże wykonywane są przez policjantów motocyklistów, których przeważnie jest czterech. Jeden z nich nadaje tempo kolumnie, pozostali wymieniają się na kolejnych skrzyżowaniach zapewniając swobodny przejazd. W trakcie przejazdu nie używane są sygnały dźwiękowe jedynie świetlne.

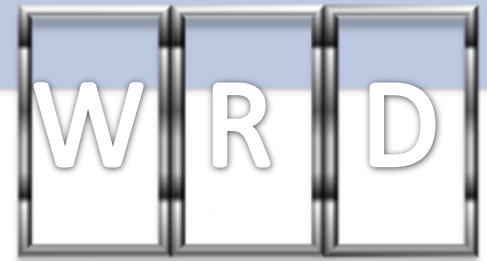




Wydział Ruchu Drogowego KMP w Toruniu

Poniższe zdjęcia przedstawiają kolumnę pojazdów przewożących premiera, której wspólnie z kolegami udzieliłem pilotażu.





Wydział Ruchu Drogowego KMP w Toruniu





Wydział Ruchu Drogowego KMP w Toruniu

Jak widać na zdjęciach kolumna pojazdów przewożąca premiera szczęśliwie dotarła do siedziby Unii Europejskiej.





Wydział Ruchu Drogowego KMP w Toruniu

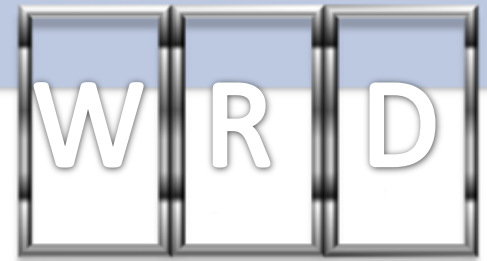




Wydział Ruchu Drogowego KMP w Toruniu

Podczas wizyty u kolegów z Belgii mieliśmy przyjemność spotkać się i rozmawiać z premierem rządu Rzeczypospolitej Polskiej panem Donaldem Tuskiem.





Wydział Ruchu Drogowego KMP w Toruniu





Wydział Ruchu Drogowego KMP w Toruniu





Wydział Ruchu Drogowego KMP w Toruniu

Nasza delegacja gościła również u dyrektora, który zarządza policją autostradową w całej Belgii. Pan dyrektor (trzeci od lewej) przybliżył nam zagadnienia, którymi na co dzień się zajmuje.





Wydział Ruchu Drogowego KMP w Toruniu

Belgijska policja autostradowa służy również w powietrzu dysponując trzema małymi (trzyosobowymi) oraz czterema dużymi (ośmioosobowymi) śmigłowcami. Dzięki nim możliwe jest wydajniejsze monitorowanie płynności ruchu na autostradzie,





Wydział Ruchu Drogowego KMP w Toruniu

oraz przekazywanie informacji dotyczących utrudnień
w ruchu do centrum dowodzenia.





Wydział Ruchu Drogowego KMP w Toruniu

Belgijscy koledzy zaprosili nas również do muzeum żandarmerii, gdzie poznaliśmy rys historyczny tej formacji oraz wpisaliśmy się w księgę zaproszonych gości .





Wydział Ruchu Drogowego KMP w Toruniu





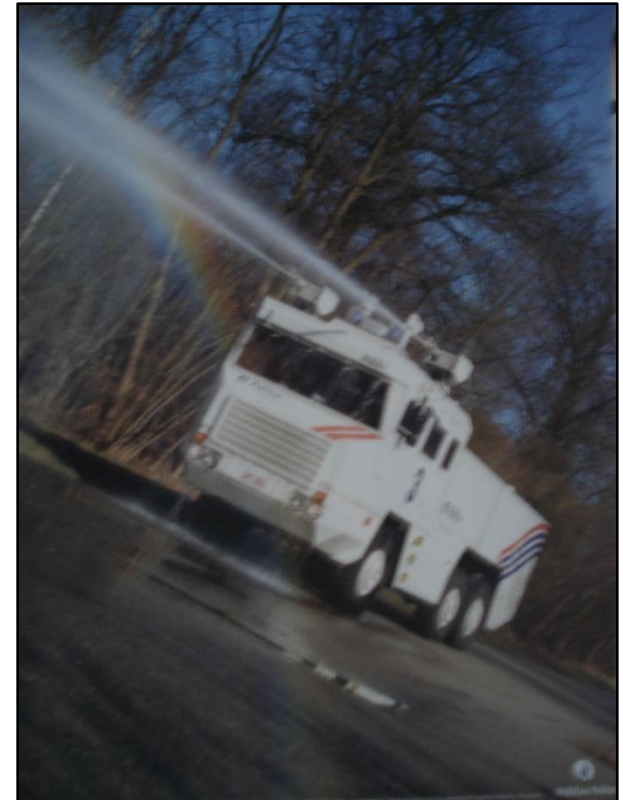
Wydział Ruchu Drogowego KMP w Toruniu

Policja Belgijska to oczywiście nie tylko policja autostradowa. Występują tam formacje specjalistyczne zajmujące się zabezpieczeniem manifestacji, ściganiem sprawców przestępstw kryminalnych, badaniem śladów kryminalistycznych, czy policja miejska zajmująca się utrzymaniem ładu i porządku na terenie miast.



W R D

Wydział Ruchu Drogowego KMP w Toruniu





W R D

Wydział Ruchu Drogowego KMP w Toruniu





Wydział Ruchu Drogowego KMP w Toruniu

Pobyt w Belgii chociaż bardzo krótki, pozwolił nam poznać organizację oraz zasady pracy belgijskiej policji autostradowej, która przez wiele lat budowała i buduje swoje doświadczenie w zakresie pracy na autostradach.





Wydział Ruchu Drogowego KMP w Toruniu

