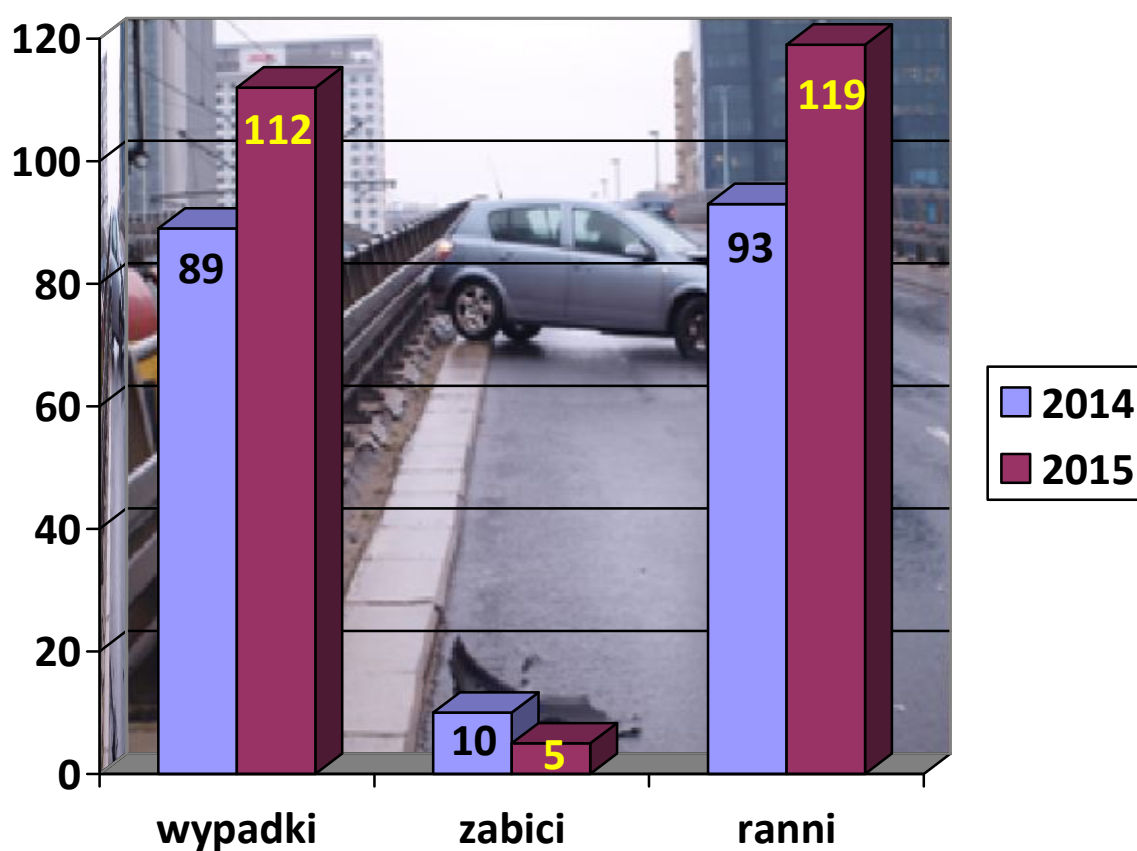


# **WYPADKI DROGOWE W WARSZAWIE W LISTOPADZIE 2015 ROKU**

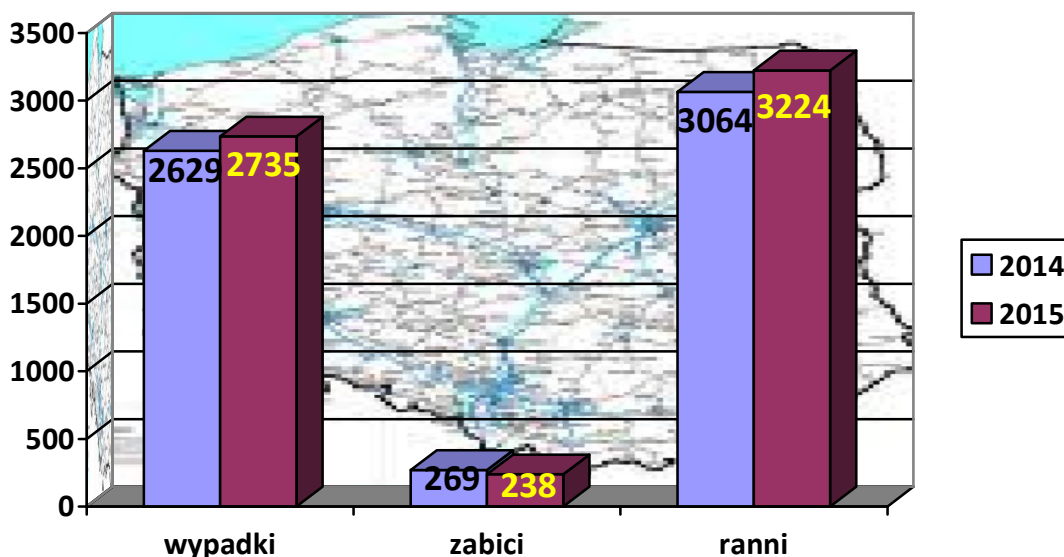


W listopadzie 2015 roku na terenie miasta stołecznego Warszawy odnotowano: 112 wypadków drogowych (o 23 więcej niż w listopadzie 2014 r.), w wyniku których 5 osób poniosło śmierć (o 5 mniej), a 119 osób doznało obrażenia ciała (więcej o 26); oraz 1749 kolizji drogowych (mniej o 295).



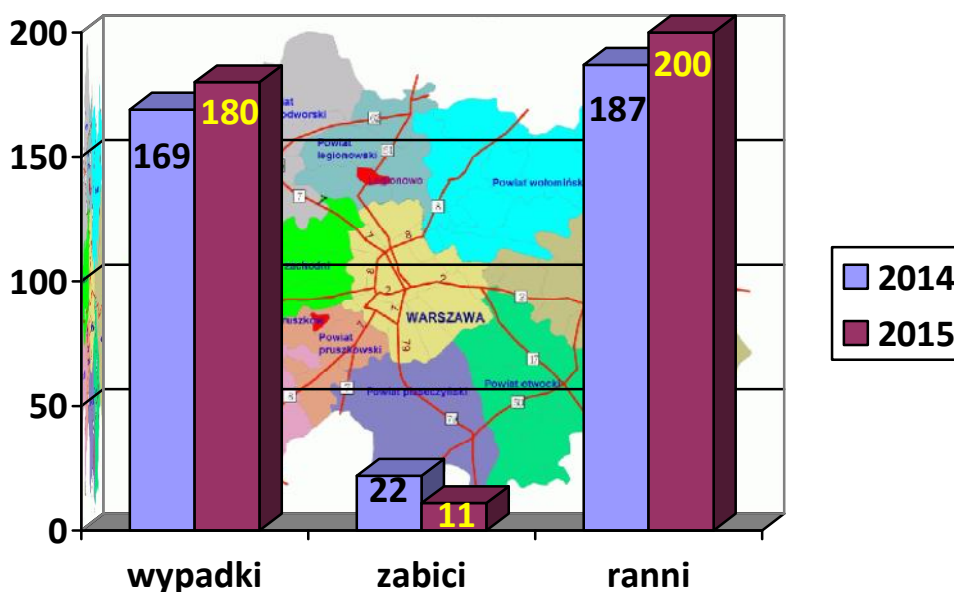
Według wstępnych danych szacunkowych, w listopadzie 2015 roku na terenie Polski odnotowano:

- **2735 wypadków drogowych** (o 106 więcej niż w listopadzie 2014 r.), w wyniku których:
  - **238 osób poniosło śmierć** (mniej o 31), a
  - **3224 osoby doznały obrażenia ciała** (więcej o 160).



W tym samym okresie czasu na terenie garnizonu stołecznego (Warszawa i ościennie powiaty), wg. danych szacunkowych, zaistniało:

- **180 wypadków drogowych** (o 11 więcej niż w listopadzie 2014 r.), w wyniku których:
  - **11 osób poniosło śmierć** (mniej o 11), a
  - **200 osób doznało obrażenia ciała** (więcej o 13).
- **2833 kolizje drogowe** (mniej o 155).

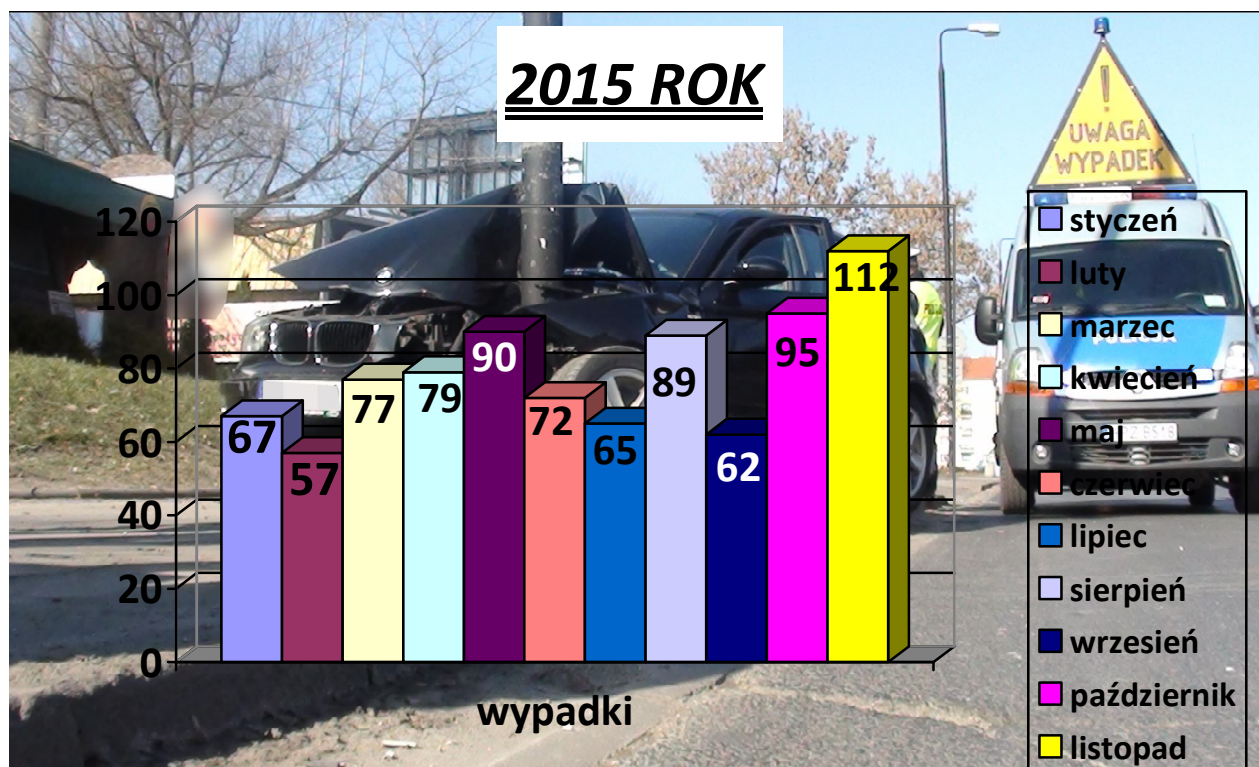




## ZDARZENIA DROGOWE I ICH SKUTKI NA TERENIE WARSZAWY

Wypadki drogowe w Warszawie w 2015 r. z podziałem na miesiące:

MIESIĄC	WYPADKI		ZABICI		RANNI	
	2014	2015	2014	2015	2014	2015
<u>OGÓŁEM</u>	<b>970</b>	<b>865</b>	<b>57</b>	<b>47</b>	<b>1096</b>	<b>983</b>
STYCZEŃ	79	67	6	3	86	71
LUTY	55	57	1	3	60	69
MARZEC	83	77	4	3	98	86
KWIECIEŃ	76	79	6	6	86	88
MAJ	103	90	7	3	121	103
CZERWIEC	111	72	6	3	122	84
LIPIEC	78	65	5	5	82	79
SIERPIEŃ	79	89	6	2	94	111
WRZESIEŃ	105	62	1	9	131	70
PAŹDZIERNIK	112	95	5	5	123	103
LISTOPAD	89	112	10	5	93	119

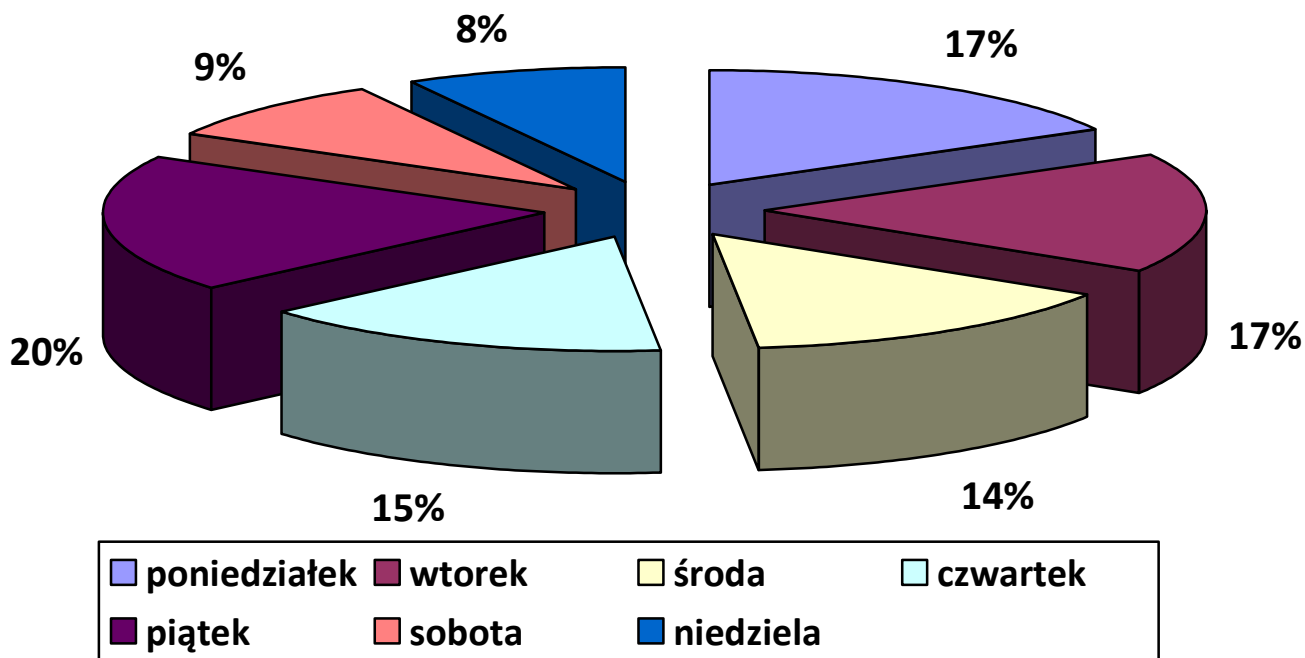


## ZDARZENIA DROGOWE I ICH SKUTKI NA TERENIE WARSZAWY

### Zdarzenia drogowe z podziałem na dni tygodnia:

DNI TYGODNIA	WYPADKI		ZABICI		RANNI	
	2014	2015	2014	2015	2014	2015
<b>OGÓLEM</b>	<b>970</b>	<b>865</b>	<b>57</b>	<b>47</b>	<b>1096</b>	<b>983</b>
PONIEDZIAŁEK	150	146	10	6	162	168
WTOREK	165	148	15	7	173	163
ŚRODA	152	124	7	4	174	138
CZWARTEK	154	132	6	7	181	144
PIĄTEK	157	168	11	10	165	195
SOBOTA	107	77	3	10	129	87
NIEDZIELA	85	70	5	3	112	88

Analizując zdarzenia drogowe z podziałem na dni tygodnia stwierdzić należy, iż najczęściej wypadków drogowych miało miejsce w poniedziałki, wtorki i piątki. Natomiast dniami, w których odnotowano najczęściej ofiar śmiertelnych były piątek i sobota.



**Zdarzenia drogowe z podziałem na pory dnia:**

GODZINY	WYPADKI		ZABICI		RANNI	
	2014	2015	2014	2015	2014	2015
<b>OGÓŁEM</b>	<b>970</b>	<b>865</b>	<b>57</b>	<b>47</b>	<b>1096</b>	<b>983</b>
2 <sup>00</sup> - 6 <sup>00</sup>	22	24	1	2	27	23
6 <sup>00</sup> - 10 <sup>00</sup>	211	149	11	6	240	172
10 <sup>00</sup> - 14 <sup>00</sup>	216	209	16	13	237	240
14 <sup>00</sup> - 18 <sup>00</sup>	272	283	10	12	308	322
18 <sup>00</sup> - 22 <sup>00</sup>	201	165	13	8	217	185
22 <sup>00</sup> - 2 <sup>00</sup>	48	35	6	6	67	41

Najwyższa liczba wypadków w okresie styczeń – listopad br. zarejestrowano w przedziale czasowym 14<sup>00</sup> – 18<sup>00</sup>. Natomiast najwięcej osób zabitych odnotowano w godzinach 10<sup>00</sup> – 14<sup>00</sup>.

**Przyczyny wypadków drogowych wg użytkownika drogi w okresie styczeń – listopad 2014/2015 r.:**

PRZYCZYNY Z WINY:	WYPADKI			ZABICI			RANNI		
	2014	2015	2014=100	2014	2015	2014=100	2014	2015	2014=100
<b>OGÓŁEM</b>	<b>970</b>	<b>865</b>	<b>89,17</b>	<b>57</b>	<b>47</b>	<b>82,46</b>	<b>1096</b>	<b>983</b>	<b>89,69</b>
KIERUJĄCEGO	846	780	92,2	37	40	108,11	979	899	91,83
PIESZEGO	113	73	64,6	20	7	35,0	102	71	69,61
INNE	10	12	120,0	0	0	0	13	13	100,0
WSPÓŁWINA	1	0	0	0	0	0	2	0	0

Z powyższej tabeli wynika, iż najwięcej wypadków spowodowanych było przez kierujących pojazdami – 90,17% wszystkich wypadków. Piesi spowodowali 73 wypadki, co stanowi 8,44% ogółu wypadków.

W porównaniu do analogicznego okresu roku ubiegłego stwierdzić należy, że liczba wypadków z winy kierującego spadła o 66 czyli 7,8%, a z winy pieszego spadła o 40 tj. 35,4%.



### Przyczyny wypadków drogowych z winy kierującego pojazdem:

Z WINY KIERUJĄCEGO	WYPADKI		ZABICI		RANNI	
	2015	%	2015	%	2015	%
<b><u>OGÓLEM</u></b>	<b><u>780</u></b>	<b><u>100</u></b>	<b><u>40</u></b>	<b><u>100</u></b>	<b><u>899</u></b>	<b><u>100</u></b>
Nieprawidłowe przejeżdżanie przejść dla pieszych	183	23,5%	4	10%	183	20,4%
Nieudzielenie pierwszeństwa przejazdu	157	20,1%	8	20%	181	20,1%
Niedostosowanie prędkości do warunków ruchu	134	17,2%	13	32,5%	175	19,5%
Nieprawidłowa zmiana pasa ruchu	69	8,8%	2	5%	87	9,7%
Niezachowanie bezpiecznej odległości między pojazdami	45	5,8%	1	2,5%	54	6%
Nieprawidłowe przejeżdżanie przejazdu dla rowerzystów	44	5,6%	1	2,5%	43	4,8%
Wjazd przy czerwonym świetle	39	5%	4	10%	45	5%
Nieudzielenie pierwszeństwa pieszemu	27	3,5%	1	2,5%	26	2,9%
Nieprawidłowe cofanie	21	2,7%	2	5%	19	2,1%
Gwałtowne hamowanie	14	1,8%	1	2,5%	23	2,6%
Nieprawidłowe wyprzedzanie	11	1,4%	1	2,5%	13	1,5%
Nieprawidłowe skręcanie	10	1,3%	0	0	15	1,7%
Nieprawidłowe omijanie	10	1,3%	0	0	10	1,1%
Nieprawidłowe zawracanie	5	0,6%	2	5%	4	0,4%
Nieprawidłowe wymijanie	5	0,6%	0	0	10	1,1
Jazda po niewłaściwej stronie drogi	5	0,6%	0	0	9	1%
Zmęczenie, zaśnięcie	1	0,1%	0	0	2	0,2%

Z powyższej tabeli wynika, że przyczyną największej liczby wypadków spowodowanych przez kierujących uczestników ruchu drogowego jest nieprawidłowe przejeżdżanie przejść dla pieszych (183) co stanowi 23,46% ogółu wypadków, nieudzielenie pierwszeństwa przejazdu (157) – 20,13% oraz niedostosowanie prędkości do warunków ruchu (134) – 17,18% ogółu wszystkich przyczyn wypadków spowodowanych przez kierujących pojazdami w tej kategorii.

Podsumowując liczbę wypadków z winy kierującego z analogicznym okresem roku ubiegłego należy stwierdzić spadek ilości wypadków o 66, tj. 7,8% oraz liczby osób rannych o 80, czyli 8,17%. Liczba osób zabitych wzrosła o 3 co stanowi 8,11%.



### Przyczyny wypadków drogowych z winy pieszego:

Z WINY PIESZEGO	WYPADKI		ZABICI		RANNI	
	2015	%	2015	%	2015	%
<b>OGÓLEM</b>	<b>73</b>	<b>100%</b>	<b>7</b>	<b>100%</b>	<b>71</b>	<b>100%</b>
Nieostrożne wejście na jezdnię przed jadącym pojazdem	29	39,7%	0	0	32	45,1%
Przekraczanie jezdni w miejscu niedozwolonym	26	35,6%	3	42,9%	25	35,2%
Wejście na jezdnię przy czerwonym świetle	13	17,8%	2	28,6%	11	15,5%
Nieostrożne wejście na jezdnię zza pojazdu, przeszkody	4	5,5%	1	14,3%	3	4,2%
Stanie na jezdni, leżenie	1	1,4%	1	14,3%	0	0

Znaczącą grupą sprawców wypadków drogowych są piesi. W okresie styczeń – listopad 2015 roku piesi spowodowali 73 wypadki, w wyniku których 7 osób zginęło a rannych zostało 71 uczestników ruchu. Najczęstszą przyczyną wypadków z winy pieszego jest nieostrożne wejście na jezdnię przed jadącym pojazdem (29), co stanowi 39,7% ogółu wypadków oraz przekraczanie jezdni w miejscu niedozwolonym (26), co stanowi 35,62% ogółu wypadków spowodowanych przez pieszych.

Podsumowując wypadki drogowe z winy pieszego z analogicznym okresem roku ubiegłego odnotowano spadek ilości ofiar śmiertelnych o 13, tj. 65%, oraz liczby wypadków o 40, czyli 35,4% i liczby osób rannych o 31, co stanowi 30,39%.

### Najbardziej niebezpieczne ulice na terenie m.st. Warszawy w okresie styczeń – listopad 2015

Ulice	Wypadki	Zabici	Ranni
AL. JEROZOLIMSKIE	38	1	42
PUŁAWSKA	31	2	37
AL. SOLIDARNOŚCI	16	1	19
AL. JANA PAWŁA II	14	2	15
MODLIŃSKA	14	0	22
PATRIOTÓW	12	1	13
GRÓJECKA	12	0	12
GÓRCZEWSKA	11	1	11
KASPROWICZA	11	1	11
KONDRATOWICZA	11	0	14
AL. KRAKOWSKA	10	1	12





**Najbardziej niebezpieczne skrzyżowania na terenie m.st. Warszawy  
w okresie styczeń – listopad 2015**

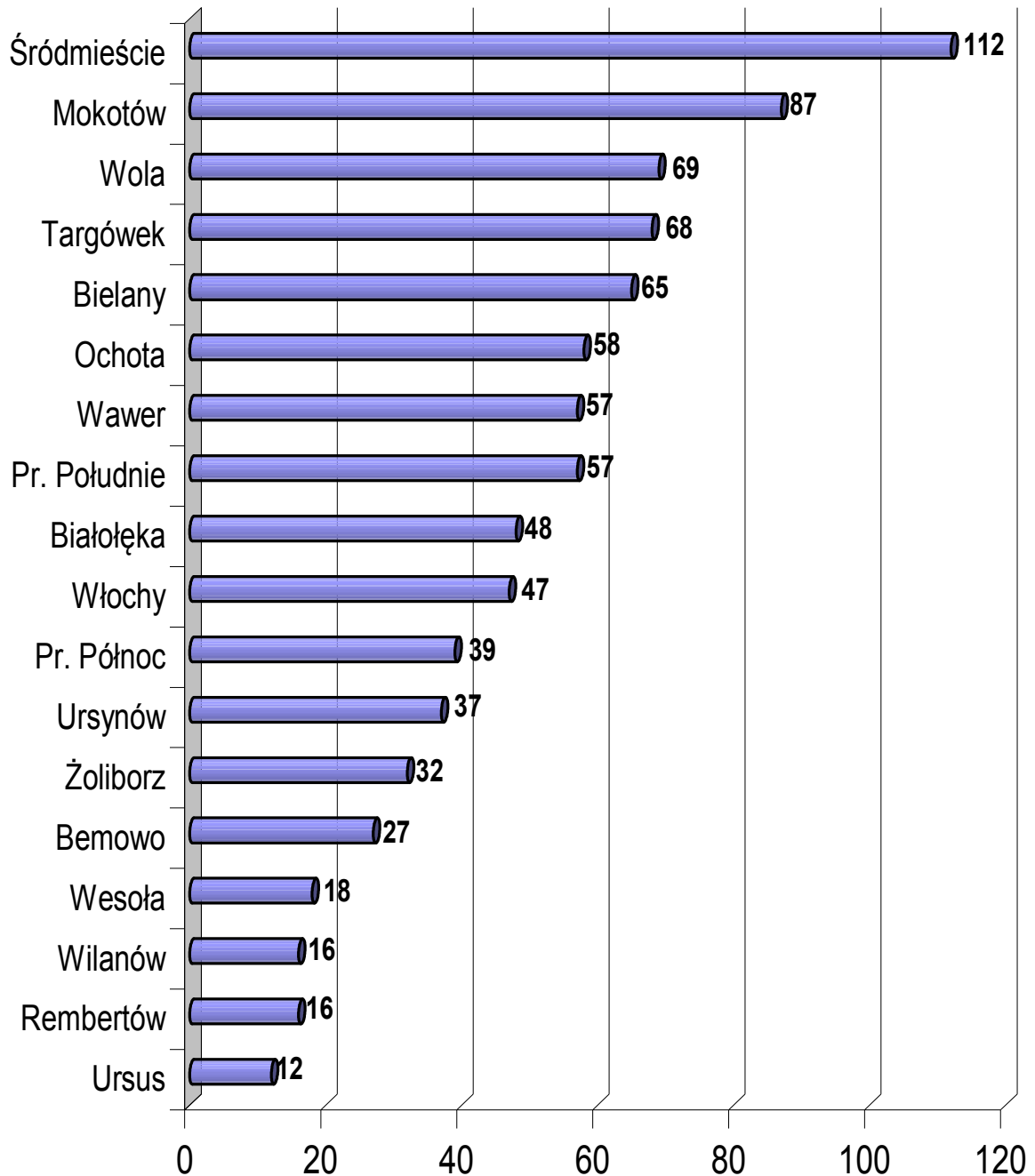
Ulice	Wypadki	Zabici	Ranni
ŻWIRKI I WIGURY – BANACHA	5	0	5
PUŁAWSKA – POLECZKI	3	0	4
PUŁAWSKA – RAKOWIECKA	3	0	4
AL. PRYMASA 1000-LECIA – KASPRZAKA	3	0	3
GRÓJECKA – KOROTYŃSKIEGO	3	0	3
TROCKA – PRATULIŃSKA	3	0	3
KASPROWICZA – LINDEGO	2	1	2
AL. JANA PAWŁA II – STAWKI	2	1	1
AL. JEROZOLIMSKIE – TOWAROWA	2	1	1
GÓRCZEWSKA – MŁYNARSKA	2	1	1

**Wypadki drogowe na terenie m.st. Warszawy z podziałem na dzielnice  
(styczeń – listopad 2014/2015)**

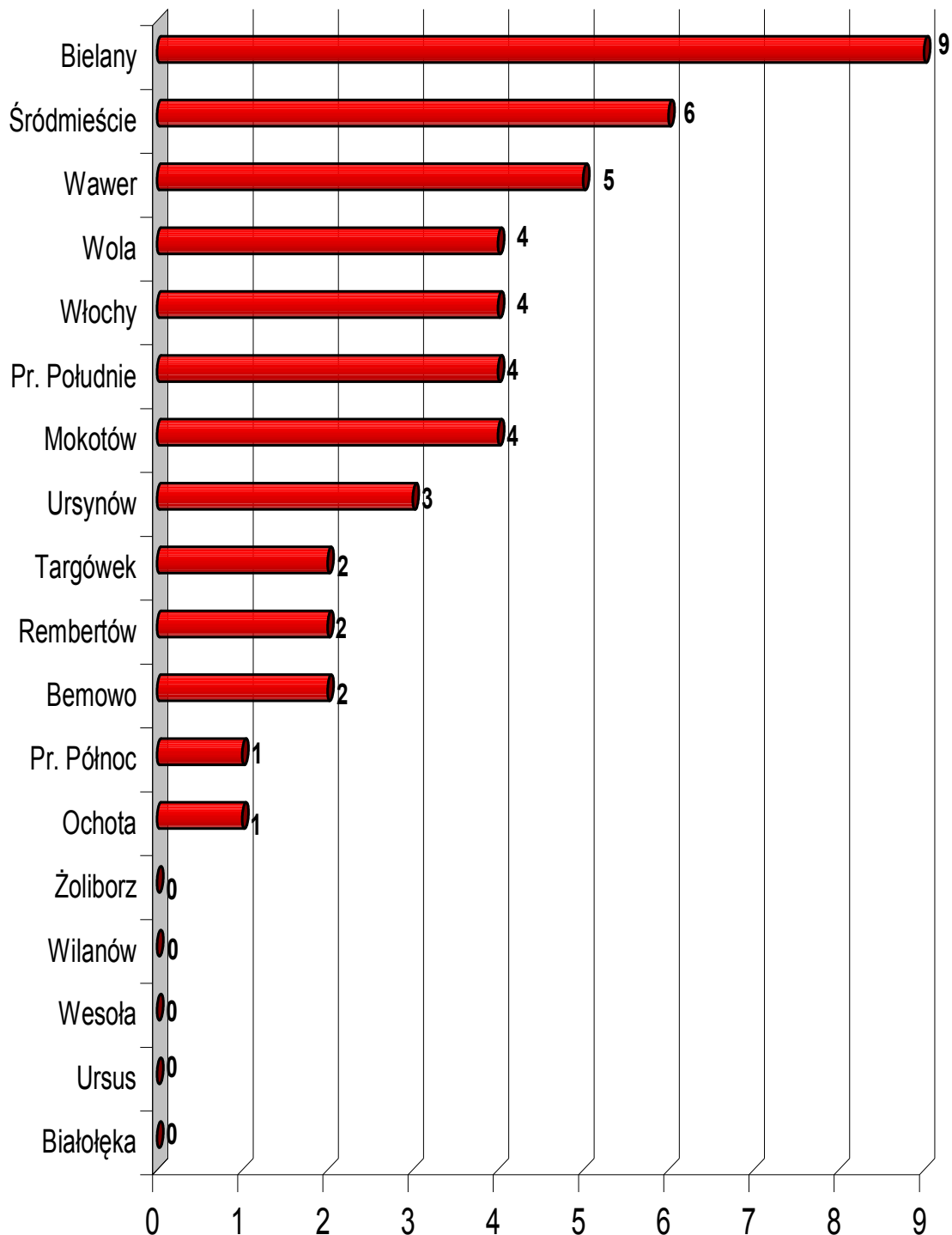
Dzielnica	Wypadki		Zabici		Ranni	
	2014	2015	2014	2015	2014	2015
BEMOWO	29	27	5	2	36	30
BIAŁOŁĘKA	64	48	3	0	71	59
<b>BIELANY</b>	69	65	2	<b>9</b>	84	63
<b>MOKOTÓW</b>	102	<b>87</b>	7	4	106	<b>105</b>
OCHOTA	74	58	4	1	84	68
PRAGA POŁUDNIE	73	57	2	4	81	63
PRAGA PÓLNOC	48	39	3	1	60	46
REMBERTÓW	13	16	0	2	13	16
<b>ŚRÓDMIEŚCIE</b>	119	<b>112</b>	5	6	134	<b>125</b>
TARGÓWEK	67	68	2	2	79	82
URSUS	17	12	0	0	18	15
URSYNÓW	61	37	4	3	63	38
WAWER	57	57	4	5	65	70
WESOŁA	9	18	0	0	10	20
WILANÓW	6	16	2	0	4	18
WŁOCHY	58	47	5	4	65	50
WOLA	73	69	5	4	88	72
ŻOLIBORZ	31	32	4	0	35	43
<b>OGÓLEM</b>	<b>970</b>	<b>865</b>	<b>57</b>	<b>47</b>	<b>1096</b>	<b>983</b>



**Liczba wypadków drogowych na terenie  
m.st. Warszawy z podziałem na dzielnice (I - XI 2015 r.)**



**Zabici w wypadkach drogowych na terenie  
m.st. Warszawy z podziałem na dzielnice (I- XI 2015 r.)**



**Ranni w wypadkach drogowych na terenie  
m.st. Warszawy z podziałem na dzielnice (I - XI 2015 r.)**

