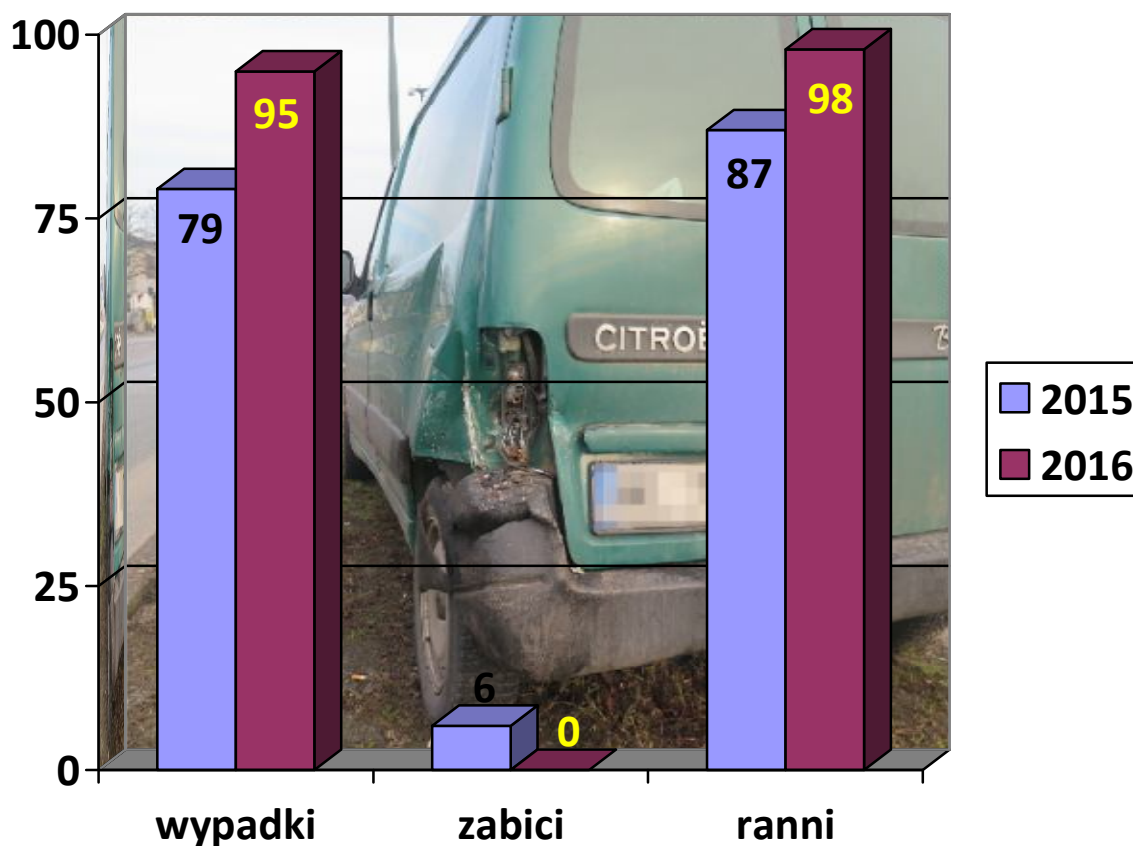


WYPADKI DROGOWE W WARSZAWIE W KWIETNIU 2016 ROKU

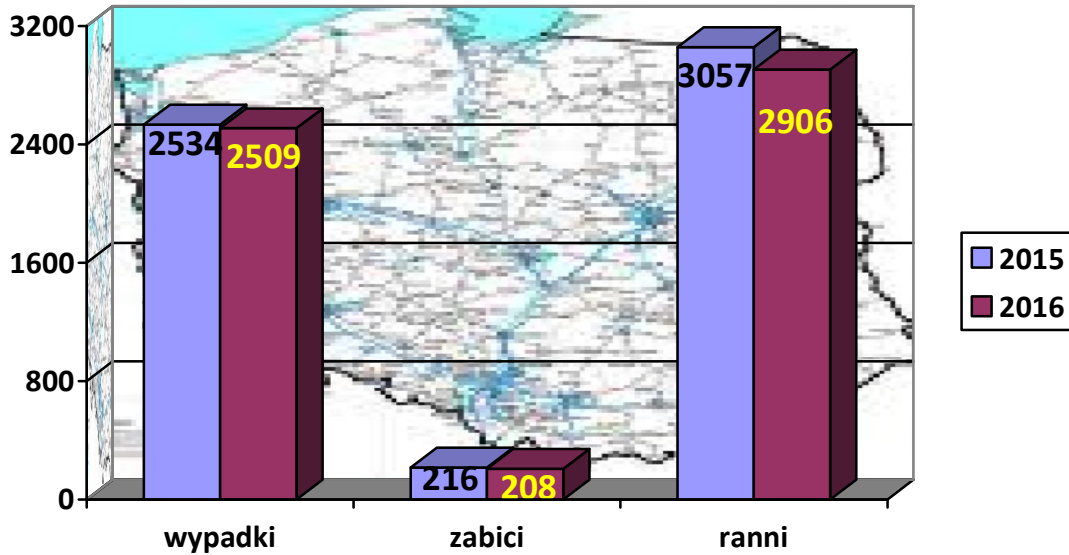


W kwietniu 2016 roku na terenie miasta stołecznego Warszawy odnotowano: 95 wypadków drogowych (o 16 więcej niż w kwietniu 2015 r.), w wyniku których nikt nie zginął (w kwietniu 2015 r. – 6 osób poniosło śmierć), a 98 osób doznało obrażenia ciała (więcej o 11); oraz 1860 kolizji drogowych (mniej o 224).



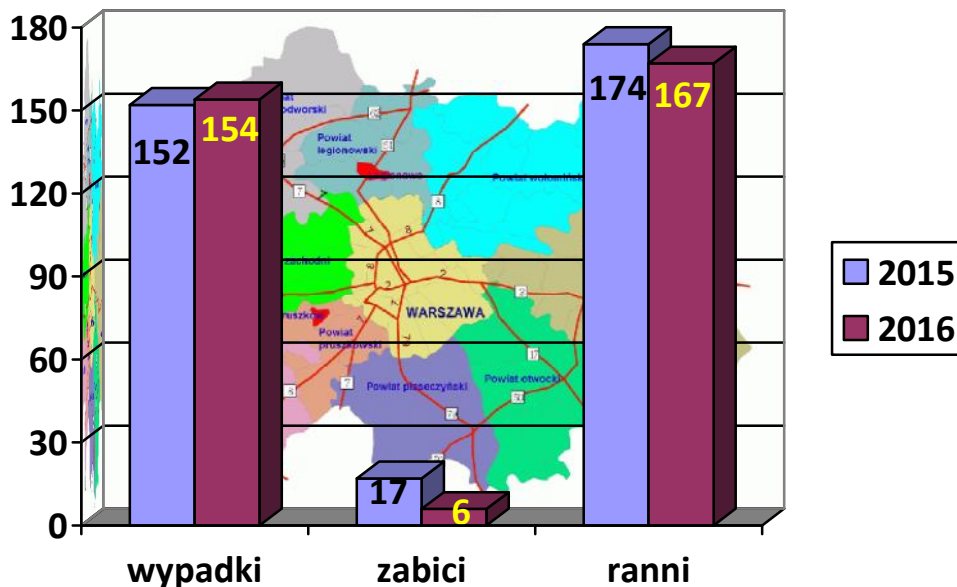
Według wstępnych danych szacunkowych, w kwietniu 2016 roku na terenie Polski odnotowano:

- **2 509 wypadki drogowe** (o 25 mniej niż w kwietniu 2015 r.), w wyniku których:
 - **208 osób poniosło śmierć** (mniej o 8), a
 - **2 906 osób doznało obrażenia ciała** (mniej o 151).



W tym samym okresie czasu na terenie garnizonu stołecznego (Warszawa i ościennie powiaty), wg. danych szacunkowych, zaistniały:

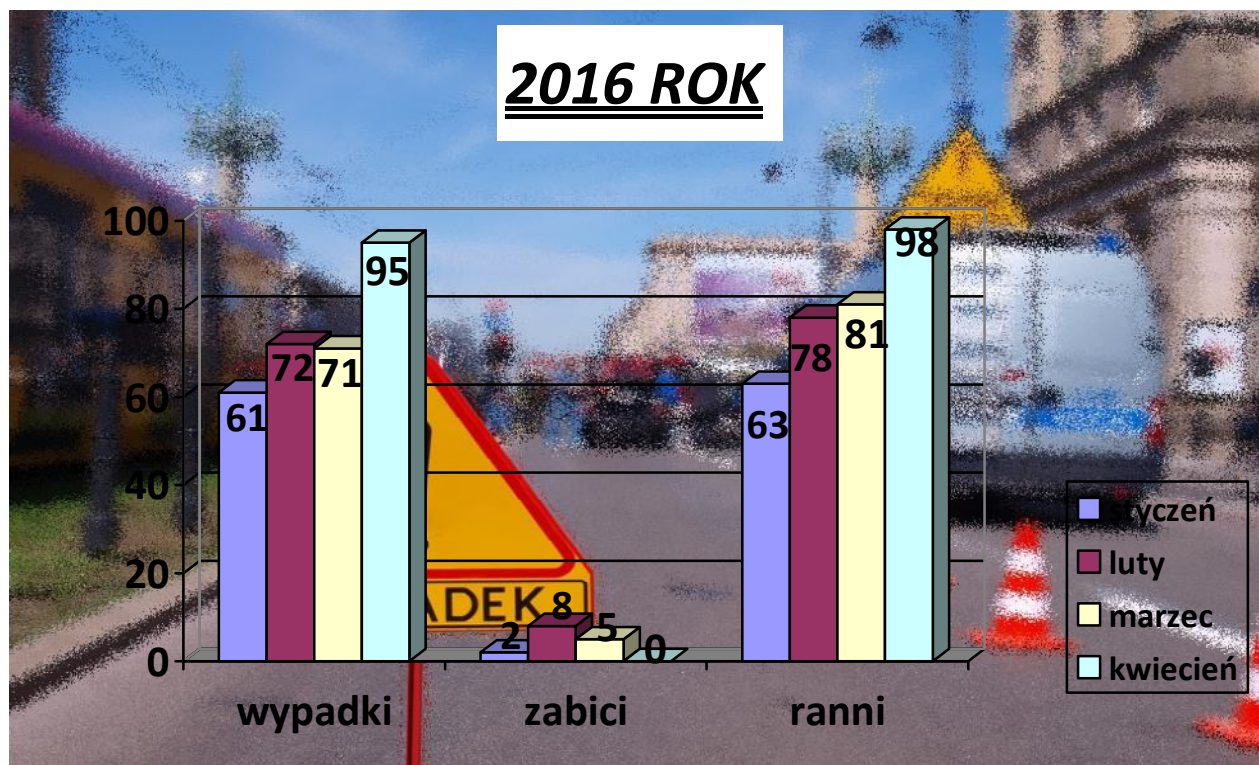
- **154 wypadki drogowe** (o 2 więcej niż w kwietniu 2015 r.), w wyniku których:
 - **6 osób poniosło śmierć** (mniej o 11), a
 - **167 osób doznało obrażenia ciała** (mniej o 7).
- **2 993 kolizje drogowe** (mniej o 203).



ZDARZENIA DROGOWE I ICH SKUTKI NA TERENIE WARSZAWY

Wypadki drogowe w Warszawie w 2016 r. z podziałem na miesiące:

MIESIĄC	WYPADKI		ZABICI		RANNI	
	2015	2016	2015	2016	2015	2016
<u>OGÓŁEM</u>	280	299	15	15	311	320
STYCZEŃ	67	61	3	2	71	63
LUTY	57	72	3	8	69	78
MARZEC	77	71	3	5	84	81
KWIECIEŃ	79	95	6	0	87	98

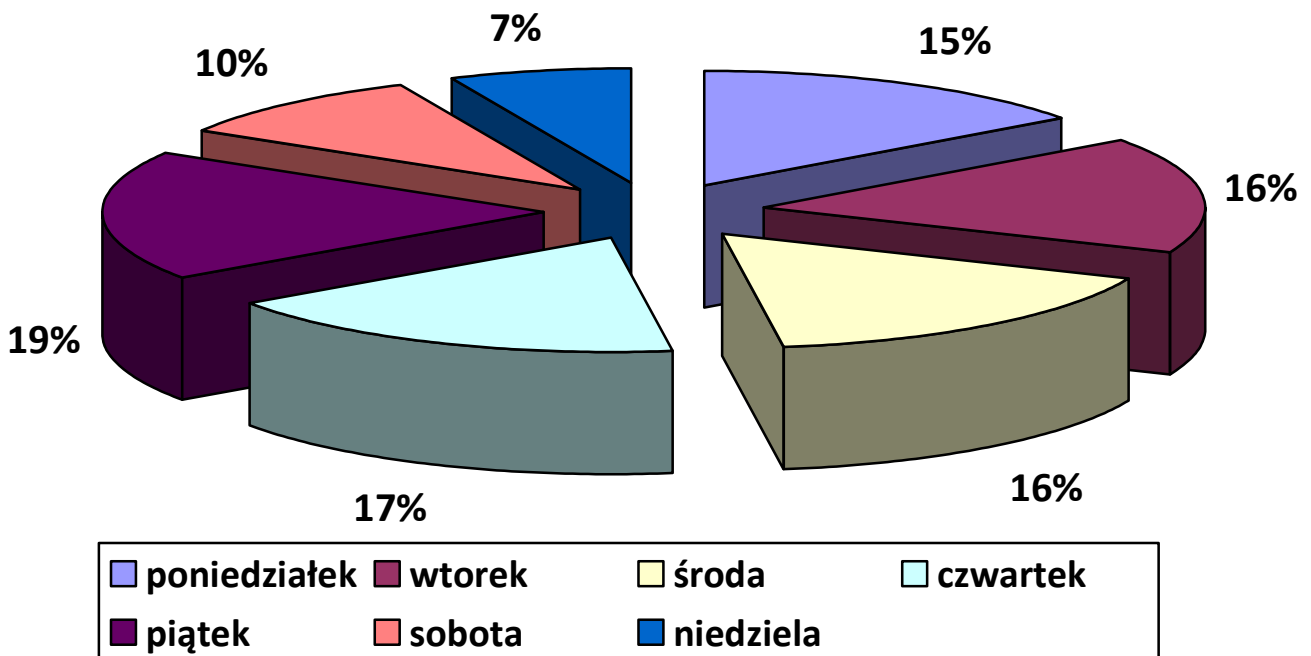


ZDARZENIA DROGOWE I ICH SKUTKI NA TERENIE WARSZAWY

Zdarzenia drogowe z podziałem na dni tygodnia:

DNI TYGODNIA	WYPADKI		ZABICI		RANNI	
	2015	2016	2015	2016	2015	2016
OGÓŁEM	280	299	15	15	311	320
PONIEDZIAŁEK	46	45	3	1	46	50
WTOREK	47	49	2	2	49	57
ŚRODA	36	49	2	3	40	48
CZWARTEK	44	52	1	2	46	54
PIĄTEK	53	55	2	5	63	57
SOBOTA	31	29	4	2	36	32
NIEDZIELA	23	20	1	0	31	22

Analizując zdarzenia drogowe z podziałem na dni tygodnia stwierdzić należy, iż najczęściej wypadków drogowych miało miejsce w piątki (55). Najwięcej ofiar śmiertelnych odnotowano również w piątki (5).



Zdarzenia drogowe z podziałem na pory dnia:

GODZINY	WYPADKI		ZABICI		RANNI	
	2015	2016	2015	2016	2015	2016
OGÓŁEM	280	299	15	15	311	320
2 ⁰⁰ - 6 ⁰⁰	12	11	1	0	11	13
6 ⁰⁰ - 10 ⁰⁰	43	57	0	3	51	63
10 ⁰⁰ - 14 ⁰⁰	64	54	5	3	73	62
14 ⁰⁰ - 18 ⁰⁰	100	92	4	3	106	98
18 ⁰⁰ - 22 ⁰⁰	54	71	5	6	59	68
22 ⁰⁰ - 2 ⁰⁰	7	14	0	0	11	16

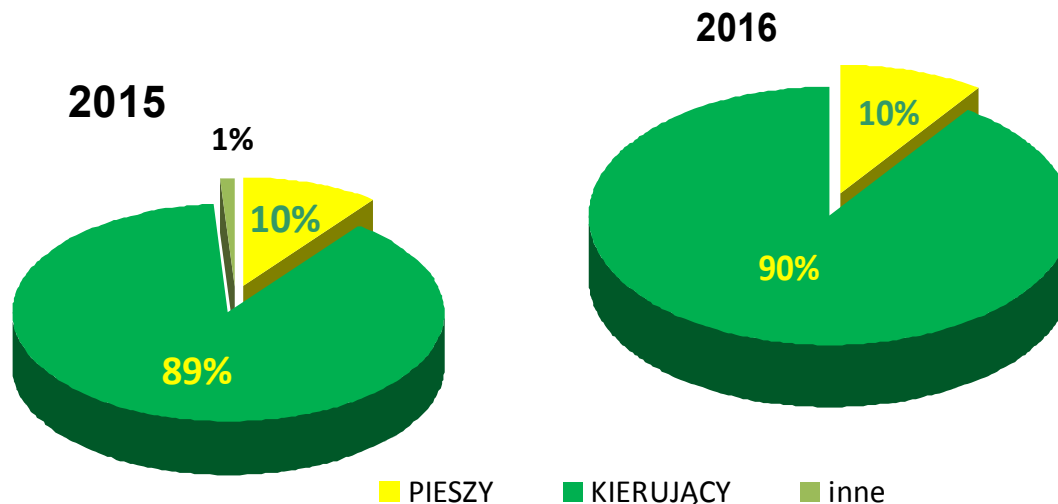
Najwyższa liczba wypadków w okresie styczeń – kwiecień br. miała miejsce w przedziale czasowym 14⁰⁰ – 18⁰⁰ (92), następnie 18⁰⁰ – 22⁰⁰ (71). Najwięcej ofiar śmiertelnych (6) odnotowano w godzinach 18⁰⁰ – 22⁰⁰.

Przyczyny wypadków drogowych wg użytkownika drogi w okresie styczeń – kwiecień 2015/2016 r.:

PRZYCZYNY Z WINY:	WYPADKI			ZABICI			RANNI		
	2015	2016	2015=100	2015	2016	2015=100	2015	2016	2015=100
OGÓŁEM	280	299	106,79	15	15	100,0	311	320	102,89
KIERUJĄCEGO	248	270	108,87	11	12	109,09	282	294	104,25
PIESZEGO	29	29	100,0	4	3	75,0	25	26	104,0
INNE	3	0	0	0	0	0	4	0	0

Z powyższej tabeli wynika, iż najczęściej wypadków spowodowanych było przez kierujących pojazdami – 90,3% wszystkich wypadków. Piesi spowodowali 29 wypadków, co stanowi 9,7% ogółu wypadków.

W porównaniu do analogicznego okresu roku ubiegłego nastąpił wzrost liczby wypadków z winy kierującego o 22, natomiast z winy pieszego liczba wypadków utrzymała się n tym samym poziomie i wyniosła 29.



Przyczyny wypadków drogowych z winy kierującego pojazdem:

Z WINY KIERUJĄCEGO	WYPADKI		ZABICI		RANNI	
	2016	%	2016	%	2016	%
OGÓLEM	270	100%	12	100%	294	100%
Nieustąpienie pierwszeństwa pieszemu na przejściu dla pieszych	85	31%	4	33%	84	28%
Niedostosowanie prędkości do warunków ruchu	43	16%	2	17%	63	21%
Nieudzielenie pierwszeństwa przejazdu	43	16%	1	8%	46	16%
Nieustąpienie pierwszeństwa pieszemu w innych okolicznościach	21	7%	2	17%	19	6%
Niezastosowanie się do sygnalizacji świetlnej	16	6%	1	8%	19	6%
Nieprawidłowe przejeżdżanie przejazdu dla rowerzystów	15	6%	1	8%	14	5%
Nieprawidłowa zmiana pasa ruchu	14	5%	0	0%	16	5%
Niezachowanie bezpiecznej odległości między pojazdami	11	4%	0	0%	12	4%
Gwałtowne hamowanie	6	2%	0	0%	6	2%
Nieprawidłowe cofanie	4	1%	1	8%	3	1%
Nieprawidłowe omijanie	2	1%	0	0%	2	1%
Nieprawidłowe skręcanie	2	1%	0	0%	2	1%
Nieprawidłowe wyprzedzanie	2	1%	0	0%	2	1%
Nieudzielenie pierwszeństwa pieszemu przy skręcaniu w drogę poprzeczną	2	1%	0	0%	2	1%
Nieprawidłowe wymijanie	1	0%	0	0%	1	0%
Jazda po niewłaściwej stronie drogi	1	0%	0	0%	1	0%
Nieprawidłowe zawracanie	1	0%	0	0%	1	0%
Inne przyczyny	1	0%	0	0%	1	0%

Z powyższej tabeli wynika, że przyczyną największej liczby wypadków spowodowanych przez kierujących uczestników jest nieustąpienie pierwszeństwa pieszemu na przejściu dla pieszych (85) co stanowi 31,48% ogółu wypadków, następnie niedostosowanie prędkości do warunków ruchu (43) oraz nieudzielenie pierwszeństwa przejazdu (43) co stanowi 15,93% ogółu wszystkich przyczyn wypadków spowodowanych przez kierujących pojazdami w tej kategorii.

Podsumowując liczbę wypadków z winy kierującego z analogicznym okresem roku ubiegłego należy stwierdzić jej wzrost o 22, czyli 8,87% oraz wzrost liczby osób zabitych o 1, tj. 9,09%. Wzrosła również liczba osób rannych o 12, czyli 4,25%.



Przyczyny wypadków drogowych z winy pieszego:

Z WINY PIESZEGO	WYPADKI		ZABICI		RANNI	
	2016	%	2016	%	2016	%
OGÓLEM	29	100%	3	100%	26	100%
Nieostrożne wejście na jezdnię przed jadącym pojazdem	12	41%	0	0%	12	46%
Wejście na jezdnię przy czerwonym świetle	11	38%	1	33%	10	38%
Przekraczanie jezdni w miejscu niedozwolonym	5	17%	2	67%	3	12%
Inne przyczyny	1	3%	0	0%	1	4%

Znaczącą grupą sprawców wypadków drogowych są piesi. W okresie styczeń – kwiecień 2016 roku piesi spowodowali 29 wypadków, w wyniku których rannych zostało 26 uczestników ruchu drogowego a 3 osoby poniosły śmierć. Najczęstszą przyczyną wypadków z winy pieszego jest nieostrożne wejście na jezdnię przed jadącym pojazdem (12) oraz wejście na jezdnię przy czerwonym świetle (11).

Podsumowując wypadki drogowe z winy pieszego z analogicznym okresem roku ubiegłego stwierdzono taki sam poziom liczby zdarzeń drogowych tj. 29. Liczba osób rannych zwiększyła się o 1, czyli o 4% natomiast liczba ofiar śmiertelnych spadła o 1, tj. o 25%.

Najbardziej niebezpieczne ulice na terenie m.st. Warszawy w okresie styczeń – kwiecień 2016 r.

Ulice	Wypadki	Zabici	Ranni
AL. JEROZOLIMSKIE	12	1	11
PULAWSKA	11	0	13
AL. JANA PAWŁA II	7	0	7
WAŁ MIEDZESZYŃSKI	6	0	6
PATRIOTÓW	5	1	6
AL. SOLIDARNOŚCI	5	1	4
SOBIESKIEGO	5	0	6
ŻWIRKI I WIGURY	4	1	4



**Najbardziej niebezpieczne skrzyżowania na terenie m.st. Warszawy
w okresie styczeń – kwiecień 2016 r.**

Ulice	Wypadki	Zabici	Ranni
EGIPSKA – ATEŃSKA	2	1	2
JANA PAWŁA II – CIEPLARNIANA	2	0	3
ANDERSA – ANIELEWICZA	2	0	2
DICKENSA – URBANISTÓW	2	0	2
LUCERNY – CHORZOWSKA	2	0	2
PATRIOTÓW – PANNY WODNEJ	2	0	2
PUŁAWSKA – PŁASKOWICKIEJ	2	0	2
SOBIESKIEGO – MANGALIA	2	0	2
ŚWIATOWIDA – ATUTOWA	2	0	2
KONDRATOWICZA – BAZYLIAŃSKA	1	1	1

