

Strona znajduje się w archiwum.



NIELEGALNA FABRYKA PAPIEROSÓW ZLIKWIDOWANA POD BYDGOSZCZĄ

Policjanci Wydziału do walki z Przestępczością Gospodarczą KWP w Bydgoszczy od dłuższego czasu zbierali informacje o osobach mogących mieć związek z tego typu przestępczością. Jedna z nich pozwoliła na zlikwidowanie nielegalnie działającej fabryki papierosów pod Bydgoszczą. Do magazynu trafiło 800 kg nielegalnego tytoniu i ponad 200 tys. sztuk papierosów.

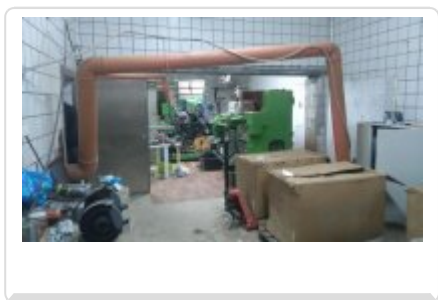
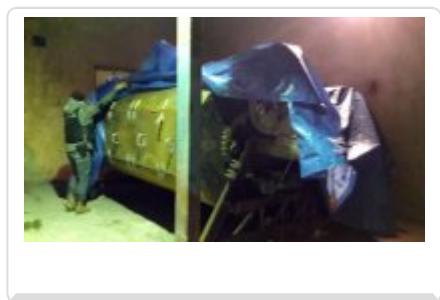
Do zatrzymań w tej sprawie policjanci przygotowywali się kilka dni. Działania zaplanowano na początku tygodnia. Wzięli w nich udział także policjanci Sekcji Antyterrorystycznej KWP w Bydgoszczy.

W niewielkiej miejscowości pod Bydgoszczą, na terenach po byłej masarni, policjanci zlikwidowali nielegalną fabrykę papierosów z kompletną linią produkcyjną. W trakcie produkcji podrabiano papierosy znanych firm. Na miejscu policjanci zabezpieczyli ponad 200 tys. sztuk papierosów, ok. 800 kg tytoniu oraz maszyny. Straty Skarbu Państwa z tytułu nieoprowadzonych podatków mogą sięgać kwoty 900 tys. złotych.

Do policyjnego aresztu trafiło 9 osób związanych z tą zorganizowaną grupą przestępczą. W trakcie zatrzymania na terenie fabryki podejrzani starali się zniszczyć dowody przestępczej działalności. Chcieli „upłynnić” w toalecie pieczęcie z firmowymi oznaczeniami papierosów i telefon komórkowy. To jednak uniemożliwili funkcjonariusze.

Wszyscy zatrzymani usłyszeli prokuratorskie zarzuty udziału w zorganizowanej grupie przestępczej zajmującej się wprowadzaniem do obrotu nielegalnych wyrobów akcyzowych. Jeden z zatrzymanych, 35-letni mieszkaniec Bydgoszczy, usłyszał także zarzut kierowania tą grupą. Wobec kilku podejrzanych prokurator wnioskuje do sądu o aresztowanie. Ostatecznie do aresztu na 3 miesiące trafiły trzy osoby, w tym nieformalny szef tej grupy. Wobec pozostałych sześciu osób prokurator zastosował policyjny dozór.

KWP w Bydgoszczy / ig



Ocena: 0/5 (0)

[Tweet](#)

przestępczość gospodarcza fabryka papierosów nielegany tytoń