

Strona znajduje się w archiwum.



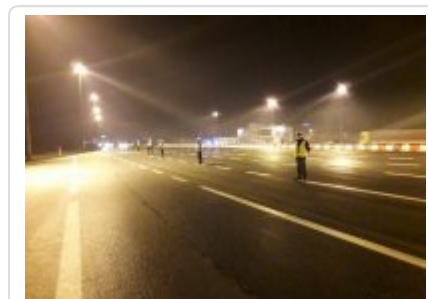
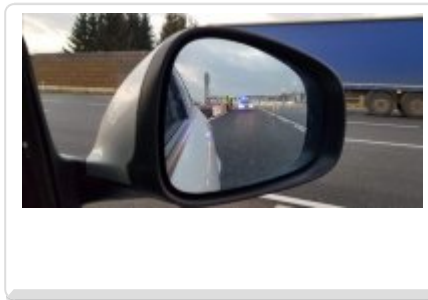
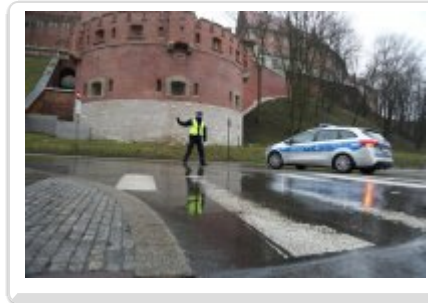
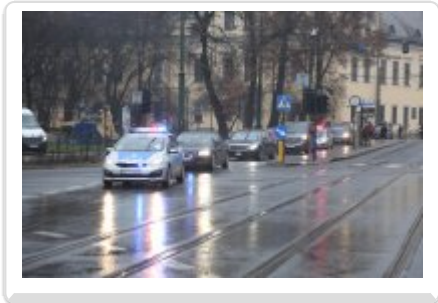
POLICYJNE ESKORTY DELEGACJI ZAGRANICZNYCH BIORĄCYCH UDZIAŁ W SZCZYCIE KLIMATYCZNYM COP24

Eskorty kolumn delegacji zagranicznych z państw biorących udział w szczycie COP24 prowadzone są pod nadzorem Komendy Głównej Policji przez funkcjonariuszy ruchu drogowego z całej Polski biorących udział w zabezpieczeniu tej konferencji. Delegacje są pilotowane m.in. na trasie Katowice-Kraków; z lotniska w Balicach do miejsc zakwaterowania jak również do poszczególnych miejsc czy obiektów odwiedzanych przez uczestników konferencji na terenie Małopolski oraz Śląska. Podczas przemieszczania się kolumn z delegacjami do zadań policjantów należy zabezpieczenie tras przejazdu, upłynnianie ruchu jak również zapewnienie bezpieczeństwa, w szczególności osobom chronionym, które eskortowe są w kolumnach uprzywilejowanych. Eskorty prowadzone są w taki sposób, aby zminimalizować utrudnienia w ruchu.

Z uwagi na częste korzystanie z autostrady przez uczestników konferencji krakowski Komisariat Autostradowy Policji realizuje szereg związanych z tym zadań. Odpowiada za utrzymanie bezpieczeństwa i porządku w ruchu drogowym na autostradowym odcinku Kraków – Katowice (węzeł Mysłowice). Podczas trwania COP24 siły komisariatu zostały wzmocnione o policjantów z Olsztyna i Lublina, którzy wraz z funkcjonariuszami z Małopolski pełnią służbę całodobowo. Na okres trwania konferencji i związanych z nią przejazdów kolumn pojazdów uprzywilejowanych na tej trasie utworzono m.in. policyjne punkty mające pomóc w bezkolizyjnym i szybkim wjeździe na autostradę i przejeździe przez nią pojazdów delegacji a także na jak najszybszym upłynnieniu ruchu. W razie utrudnień policjanci kierują ruchem drogowym. Przykładem była akcja 4 grudnia, gdy na trasie S52 (wjazd na autostradę w kierunku na Rzeszów) w wyniku kolizji ciężarówka zablokowała dwa pasy ruchu a policjanci wyznaczili objazd drogą techniczną.

Prosimy o stosowanie się do poleceń wydawanych przez policjantów kierujących ruchem. Pamiętajmy, że priorytet w "zarządzaniu ruchem" ma zawsze policjant i to jego polecenia w tym zakresie powinny być dla nas najważniejsze. Przypominamy o tym, że gdy na drodze pojawia się kolumna pojazdów uprzywilejowanych w żadnym wypadku nie można wjeżdżać między pojazdy znajdujące się w tej kolumnie.

Zgodnie z przepisami pojazd uprzywilejowany to pojazd wysyłający sygnały świetlne w postaci niebieskich świateł błyskowych i jednocześnie sygnały dźwiękowe o zmiennym tonie, jadący z włączonymi światłami mijania lub drogowymi. Określenie to obejmuje również pojazdy jadące w kolumnie, na której początku i na końcu znajdują się pojazdy uprzywilejowane wysyłające dodatkowo sygnały świetlne w postaci czerwonego światła błyskowego.



Ocena: 4/5 (4)

[Tweet](#)

pilotaż COP24 zabezpieczenie COP24 eskorty policyjne