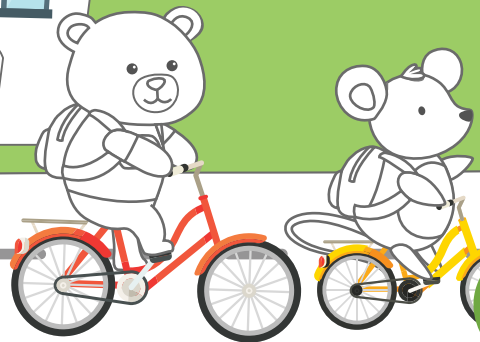
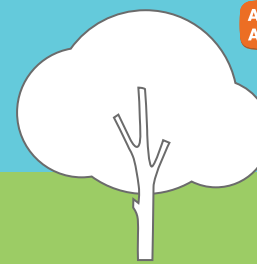


Bezpiecznie w drodze do szkoły i domu



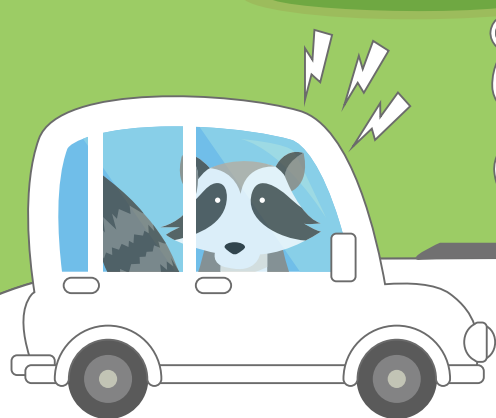
6 porad od
Ambermisia



Bezpieczeństwo w drodze do szkoły jest bardzo ważne.
Przejedź razem z Ambermisiem drogę do szkoły i z powrotem. Pokoloruj Ambermisia i jego drogę.

Staraj się
przemieszczać razem z
przyjacielem, nie sam.

Kieruj się prosto do
szkoły, nie zbaczaj ze
swej codziennej trasy.

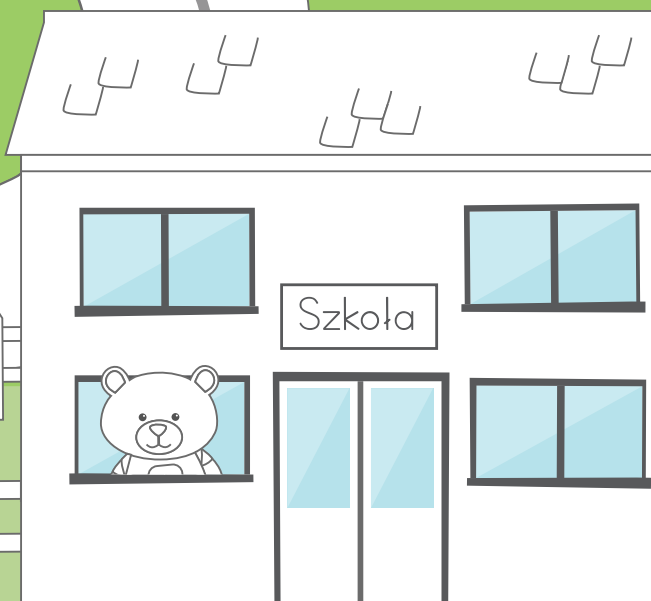


Zaczepia Cię ktoś obcy.
Powiadom swojego
nauczyciela.



Nie wychodź ze szkoły z
inną osobą niż ta, która
miała Cię odebrać. Nawet
jeśli znasz tę osobę.

Nie opuszczaj
terenu szkoły bez
pozwolenia.



Chcesz zostać po szkole
pobawić się z przyjaciółmi?
Zapytaj najpierw swoich
rodziców.

