

Informacja

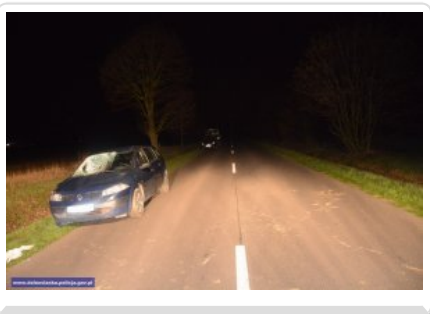
Strona znajduje się w archiwum.



## PODEJRZANY O ŚMIERTELNE POTRĄCENIE ZATRZYMANY PRZEZ POLICJANTÓW

Data publikacji 15.04.2016

**Policjanci z powiatu oławskiego zatrzymali mężczyznę podejrzanego o potrącenie dwóch osób. Kierowca najechał na mężczyznę i kobietę idących poboczem drogi. Kobieta w wyniku doznanych obrażeń poniosła śmierć na miejscu. Mężczyzna w ciężkim stanie został przewieziony do szpitala. Kierowca zbiegł z miejsca zdarzenia nie udzielając ofiarom żadnej pomocy. Podejrzanym wpadł w ręce policjantów pionu kryminalnego po kilku godzinach intensywnych poszukiwaniach.**



13 kwietnia br. około 21:30 dyżurny Komendy Powiatowej Policji w Oławie otrzymał zgłoszenie o potrąceniu dwóch osób na drodze między miejscowościami Piekary i Kopalina w gminie Jelcz-Laskowice. Na miejsce natychmiast skierował patrol policji, który potwierdził zdarzenie.

Powiadomiono również pogotowie i straż pożarną.

Z ustaleń funkcjonariuszy wynikało, że samochód potrącił dwie osoby idące poboczem drogi. Jedną z nich, 52-letnią kobietę, zmarła na miejscu w wyniku doznanych obrażeń. Natomiast 34-letni mężczyzna z ciężkimi obrażeniami ciała trafił do szpitala. Kierowca zbiegł z miejsca zdarzenia nie udzielając pomocy poszkodowanemu.

Policjanci natychmiast rozpoczęli poszukiwania sprawcy śmiertelnego potrącenia. Kilkogodzinne, intensywne działania: ustalenia, przesłuchania świadków i przeprowadzone oględziny miejsca zdarzenia, pozwoliły policjantom na ustalenie i zatrzymanie w okolicy dworca PKP w Jelczu-Laskowicach podejrzanego o doprowadzenie do tej tragedii. Mężczyzna w momencie zatrzymania był trzeźwy, jednak poddano go dodatkowym badaniom krwi, by laboratoryjnie stwierdzić, w jakim stanie był w chwili zdarzenia.

Za ucieczkę z miejsca zdarzenia i nieudzielenie pomocy zatrzymanemu grozi kara pozbawienia wolności do 12 lat.

(KWP we Wrocławiu / mw)