

Informacja

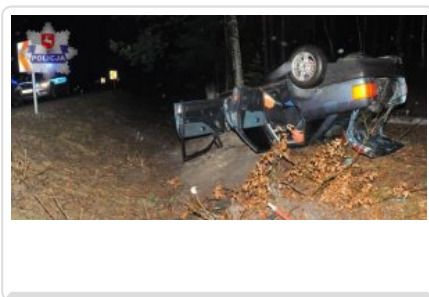
Strona znajduje się w archiwum.



ALKOHOL, BRAWURA I BRAK WYOBRAŹNI PRZYCZYNA WYPADKU AUDI

Data publikacji 19.03.2017

Alkohol, brawura, brak wyobraźni i rozsądku to prawdopodobne przyczyny wypadku, do którego doszło na trasie Malewsczyzna - Józefów Roztoczański. Nietrzeźwa 27-latka, kierując audi straciła panowanie nad pojazdem, zjechała z drogi uderzając w drzewo i doprowadzając do dachowania pojazdu. Kobieta nie posiadała uprawnień do kierowania. Przewoziła dwóch pasażerów. Cała trójka trafiła do szpitala. Policjanci wyjaśniają szczegóły zdarzenia i apelują o trzeźwość i rozwagę za kierownicą!



Zdarzenie miało miejsce wczoraj około godz. 20.00 na trasie pomiędzy miejscowościami Malewsczyzna i Józefów Roztoczański. Ze wstępnych ustaleń policjantów wynika, że pojazdem marki Audi podróżowały trzy osoby. Za kierownicą auta siedziała 27-letnia mieszkanka gm. Krasnobród.

Na zakręcie, kobieta straciła panowanie nad samochodem. Pojazd zjechał do rowu, uderzył w drzewo, a następnie dachował. Przybyłe na miejsce służby ratunkowe przy użyciu specjalistycznego sprzętu wyostały uwięzioną w pojeździe kierującą. Pasażer, 26-letni mieszkaniec gm. Józefów przy pomocy świadków zdarzenia opuścił pojazd. Jak ustalili policjanci, drugi z pasażerów 46-letni mieszkaniec gm. Józefów, tuż po zdarzeniu o własnych siłach opuścił pojazd i uciekł do lasu. Mundurowi przeszukali pobliski kompleks leśny i w niedalekiej odległości odnaleźli uskarżającego się na ból klatki piersiowej mężczyznę. Cała trójka trafiła do szpitala.

Przeprowadzone badanie pokazało, że kierująca była nietrzeźwa. 27-latka w organizmie miała blisko 1,5 promila alkoholu. Podobne stężenie alkoholu w wydychanym powietrzu pokazało również badanie przeprowadzone u 26-letniego pasażera. Z uwagi na obrażenia, od drugiego z pasażerów pobrano krew do badań na zawartość alkoholu.

Jak ustalili policjanci kierująca pojazdem nie posiada uprawnień do kierowania, a z kolei 46-latek posiada zakaz kierowania pojazdami do kwietnia 2019 roku.

Policjanci wyjaśniają szczegóły zdarzenia i po raz kolejny apelują o trzeźwość za kierownicą! Pamiętajmy, że każda ilość wypitego alkoholu obniża koncentrację, zmniejsza szybkość reakcji oraz powoduje błędną ocenę odległości i szybkości. Pijani kierowcy to śmiertelne zagrożenie na drogach! Apelujemy również do osób, które widzą, gdy za kierownicę wsiada osoba nietrzeźwa. Reagujmy w każdej tego typu sytuacji! Nie stwarzajmy społecznego przyzwolenia dla takich kierowców, pomyślmy o zagrożeniu jakie pijani kierowcy stanowią dla życia swojego i innych uczestników ruchu drogowego. Dzięki zdecydowanej reakcji niejednokrotnie możemy uchronić ludzkie życie i zdrowie.

KWP w Lublinie / ws