

Informacja

Strona znajduje się w archiwum.



ZLIKWIDOWANA KOLEJNA "DZIUPLA" SAMOCHODOWA

Data publikacji 23.05.2017

Dziupłę z kradzionymi częściami samochodowymi namierzyli stołeczni policjanci z wydziału do walki z przestępczością samochodową. Funkcjonariusze odzyskali dwa samochody marki peugeot partner i znaleźli karoserie oraz podzespoły należące do trzech innych samochodów. Z ustaleń policjantów wynika, że sprawcy specjalizowali się głównie w rozmontowywaniu peugeotów. Zabezpieczone części utraconych aut oraz odzyskane peugeoty zostały skradzione w Warszawie, Łowiczu, Tarcynie i z terenu Niemiec.

Policjanci z wydziału do walki z przestępczością samochodową intensywnie pracowali nad sprawami kradzieży samochodów, do których dochodziło w ostatnim czasie w Warszawie. W celu odzyskania pojazdów i zatrzymania sprawców kradzieży policjanci weryfikowali wszystkie informacje dotyczące spraw, przeglądali zapisy z monitoringu i analizowali poszczególne wątki. Wszystko wskazywało na to, że kilka spraw łączy się ze sobą.

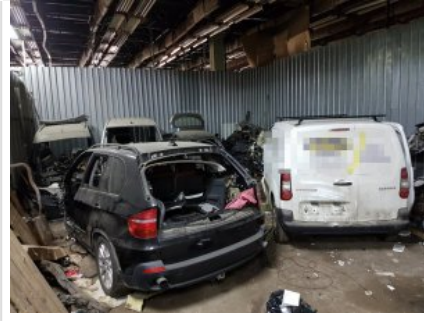
Trop prowadził do hal magazynowych w powiecie grodziskim. Gdy policjanci mieli niemal pewność, że w jednym z pomieszczeń może znajdować się dziupla samochodowa, przygotowali działania.

W efekcie przeprowadzonych działań stołeczni policjanci z wydziału do walki z przestępczością samochodową znaleźli w jednym z pomieszczeń hali magazynowej wiele części i elementów od różnych pojazdów. Funkcjonariusze odzyskali samochód marki peugeot partner skradziony w dniach 19-23.01.2017 roku w Tarcynie. Ponadto odnaleźli częściowo zdemontowanego drugiego peugeota, do kradzieży którego doszło w nocy z 8/9.02.2017 r. w Ursusie. Funkcjonariusze znaleźli także dokumentację od trzeciego peugeota, który został skradziony w dniach 14-15.03.2014 roku w Łowiczu. W magazynie odkryto także części od vw transportera, poszukiwanego od 21.02.2015 roku. To auto skradziono z jednego z warszawskich parkingów. Policjanci ustalili, że w magazynie znajdowały się także podzespoły od bmw skradzonego w Niemczech.

Podczas przeszukania pomieszczenia funkcjonariusze znaleźli elementy wyposażenia, karoserie, silniki oraz inne części i podzespoły, które pochodziły z peugeota, citroena, renaulta i bmw. Między innymi wśród różnych rzeczy znalazły się inne akcesoria i specjalne przyrządy służące do kradzieży samochodów. Wszystkie znalezione elementy zostały zabezpieczone, a następnie zostaną poddane szczegółowym badaniom, pod kątem czy nie pochodzą ze skradzionych pojazdów.

Policjanci wyjaśniają szczegóły sprawy, ustalając jednocześnie osoby odpowiedzialne za przestępczy proceder.

(KSP / mw)



Film Zlikwidowana kolejna dziupla



[Film w formacie nieobsługiwany przez odtwarzacz. Pobierz plik Zlikwidowana kolejna dziupla](#) (format flv - rozmiar 2.08 MB)