

Informacja

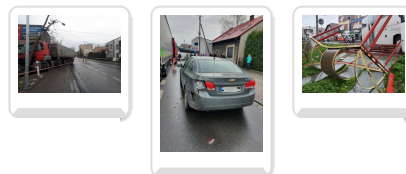
Strona znajduje się w archiwum.



FILM Z KARAMBOLU W CHEŁMKU. NAGRANIE KU PRZESTRODZE KIEROWCÓW

W ubiegłą sobotę rano, tj. 7 grudnia br. policjanci, strażacy oraz ratownicy medyczni interweniowali w związku z 15 kolizjami drogowymi, do których w niespełna dwie godziny doszło na terenie powiatu oświęcimskiego. Jedną z przyczyn tak dużej liczby zdarzeń, w tak krótkim czasie było nagłe pogorszenie warunków drogowych. Opady śniegu z deszczem oraz gołoledź sprawiła, że nawierzchnia drogi stała się niezwykle śliska.

O dużym szczęściu mogą mówić uczestnicy kolizji, do której doszło tuż po godzinie 9.00 na ulicy Piastowskiej w Chełmku. Mieszkaniec tej miejscowości kierując chevroletem zatrzymał się w rejonie przejścia dla pieszych, aby wraz z pasażerką udzielić pomocy pieszej, która wyrzuciła się na chodniku. Po zatrzymaniu się kierujący włączył światła awaryjne i zamierzał wysiąść z pojazdu, aby ruszyć z pomocą leżącej na chodniku kobiecie. Jadący za nim samochód ciężarowy marki Man nie zdołał jednak w porę bezpiecznie wyhamować w wyniku czego bokiem uderzył w tył chevroleta. Z kolei jadący za nimi kierowca autobusu próbując ominąć pojazdy, zjechał z jezdni uderzając w witrynę sklepową, a następnie w przystanek autobusowy. Za autokarem jechała ciężarówka marki Mercedes Benz, której kierowca również próbując uniknąć najechania na pojazdy zjechał z jezdni i uderzył w słup energetyczny.



W wyniku tego poważnie wyglądającego zdarzenia żaden z trzydziestu pasażerów autokaru, ani też żaden z kierowców i ich pasażerów nie odniósł obrażeń ciała. Natomiast do szpitala Pogotowie Ratunkowe przewiozło 71 - letnią mieszkankę Chełmka, która pośliznęła się na chodniku.

Kierowca ciężarówki Man i kierowca autokaru zostali ukarani mandatami karnymi. Rozpatrywana jest jeszcze kwestia kierowcy ciężarówki marki Man, który wjechał w słup.

Powyższe zdarzenie zarejestrowała kamera znajdująca się na budynku Komisariatu Policji w Chełmku. Nagranie publikujemy mając na celu uświadomienie kierowcom, w jaki sposób pojazdy zachowują się na drodze, gdy wpadają w poślizg.

Policjanci przypominają, że w okresie zimowym podobne, radykalnie trudne warunki drogowe mogą zdarzyć się w każdej chwili. Dlatego apelują o ostrożność i uwagę za kierownicą, a także dostosowanie prędkości do obowiązujących przepisów i warunków na drodze. Bądźmy ostrożni i kierujmy się rozsądkiem.

(KWP w Krakowie / mg)

Opis filmu: nagranie z kamer monitoringu karambolu

Aby obejrzeć film włącz obsługę JavaScript w swojej przeglądarce.

[Pobierz plik](#) (format mp4 - rozmiar 33.94 MB)