

Informacja

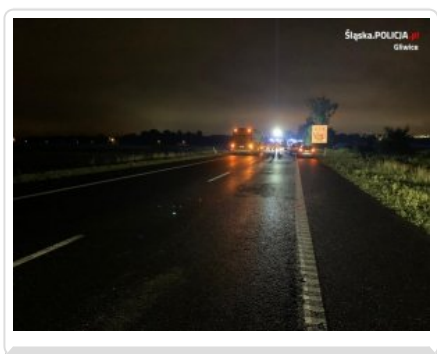
Strona znajduje się w archiwum.



APEL DO ŚWIADKÓW KATASTROFY DROGOWEJ POD GLIWICAMI

Data publikacji 26.08.2020

22 sierpnia br. około godziny 22.30 w Gliwicach, na 9,1 km drogi krajowej nr 88, w pobliżu autostradowego węzła Kleszczów, doszło do tragicznego zdarzenia. W zderzeniu busa marki Renault Trafic i autokaru marki Setra zginęło 9 osób, a 7 zostało rannych.



Śledczy prowadzący postępowanie w tej sprawie apelują do kierowców, którzy w tym czasie byli wyprzedzani lub wymijani przez pojazdy wymienione wyżej oraz samochód marki Volkswagen, o kontakt z gliwicką policją pod numer 32 47 8592 283.

Informacje można przekazywać także drogą mailową na adres: kryminalny@gliwice.ka.policja.gov.pl.

W przypadku posiadania kamerki samochodowej – rejestratora jazdy prosi się o zabezpieczenie materiału filmowego, aby nie uległ usunięciu. Każda informacja jest niezwykle istotna w celu dokładnego odtworzenia przebiegu katastrofy drogowej.

Śledczy wyjaśniają dokładne przyczyny tej tragedii, a relacje świadków mogą okazać się cenne w ustaleniu okoliczności zdarzenia. Więcej o wypadku pisaliśmy w artykule pt: ["Tragedia na drodze. Nie żyje 9 osób"▶](#)

(KWP w Katowicach / kp)