

Informacja

Strona znajduje się w archiwum.



DO DOLNOŚLĄSKICH POLICJANTÓW TRAFIŁY NOWE SPECJALISTYCZNE POJAZDY DO DZIAŁAŃ W TERENIE

Data publikacji 10.02.2022

Szybki dojazd samochodem w miejsca odległe i trudno dostępne bywa niekiedy wręcz niemożliwy. Dlatego, aby być jeszcze bardziej skutecznymi w działaniu, dolnośląscy policjanci stale uzupełniają flotę pojazdów o nowe specjalistyczne jednostki transportu. Tym razem do mundurowych z Jeleniej Góry, Kłodzka oraz Lubania, trafią quady specjalnie przystosowane do pełnienia służby patrolowej nawet w najtrudniejszym terenie. Pojazdy wyposażono w silniki benzynowe o pojemności blisko 1000 cm³ oraz napęd na cztery koła. W ich przekazaniu uczestniczył dziś m.in. Marszałek Województwa Dolnośląskiego - Cezary Przybylski oraz Komendant Wojewódzkiej Policji we Wrocławiu - nadinsp. Dariusz Wesołowski wraz ze swoim zastępcą - mł. insp. Robertem Frąckowiakiem, a także policjanci z jednostek terenowych.

Niesienie pomocy potrzebującym, to dla dolnośląskich policjantów priorytet. Podczas podejmowania interwencji często liczy się każda sekunda, bo najwzyczajniej może się okazać, że pomoc dotarła właśnie o tę sekundę za późno. Podstawą skutecznych działań prewencyjnych i pomocowych jest doskonałe rozpoznanie mogących wystąpić zagrożeń oraz perfekcyjne wyszkolenie funkcjonariuszy, ale też i nie małą rolę odgrywają tu środki techniczne, którymi na co dzień dysponują policjanci. Stałe uzupełnianie floty pojazdów o różne nowe specjalistyczne jednostki transportu, staje się niemal nieodzownym elementem planowania strategii działań, która wpływa bezpośrednio na skuteczność podejmowanych przez funkcjonariuszy czynności. Gwarantuje także szybsze dotarcie z pomocą na czas lub niezwłoczne podjęcie adekwatnych działań prewencyjnych.

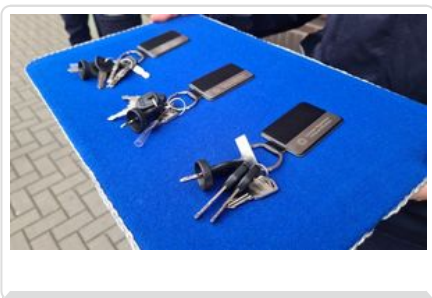
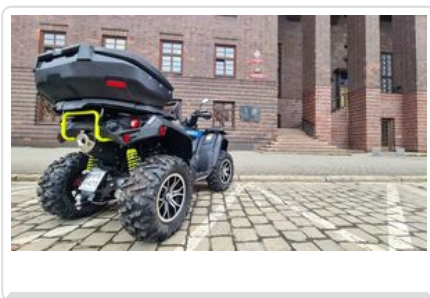
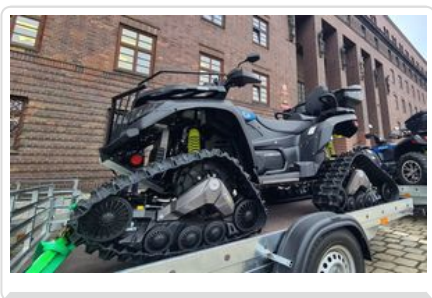
Policjanci oprócz patroli, które realizują z wykorzystaniem standardowych pojazdów służbowych, niejednokrotnie muszą docierać też w miejsca, gdzie nie da się dojechać zwykłym autem. Są to sytuacje wymagające działania między innymi na terenach leśnych, wodnych oraz przywodnych lub w innych miejscach trudno dostępnych, w tym także z uwagi na niekorzystne warunki pogodowe. Quady umożliwią funkcjonariuszom np. jeszcze skuteczniejsze prowadzenie działań poszukiwawczych za osobami zaginionymi czy też walkę z kłusownikami lub dyscyplinowanie innych użytkowników tego typu pojazdów i motocykli. Jak wszyscy wiemy, zdarzają się sytuacje, kiedy jeżdżąc dla zabawy w miejscach zabronionych, niszczą oni przyrodę oraz straszą zwierzęta. Wśród pojazdów znalazł się też taki, który posiada gaśnice umożliwiające bezpieczne i szybkie przemieszczanie się po śniegu.

Uroczyste przekazanie trzech nowych quadów dla Policji, które zakupiono w całości ze środków Urzędu Marszałkowskiego Województwa Dolnośląskiego, odbyło się dziś przed siedzibą Komendy Wojewódzkiej Policji we Wrocławiu. W spotkaniu udział wzięli Marszałek Województwa Dolnośląskiego - Cezary Przybylski, Komendant

Wojewódzki Policji we Wrocławiu - nadinsp. Dariusz Wesołowski wraz ze swoim zastępcą - mł. insp. Robertem Frąckowiakiem, Dyrektor Wydziału Bezpieczeństwa Urzędu Marszałkowskiego - Agnieszka Sokołowska oraz policjanci, którzy będą wykorzystywać teraz quady w codziennej służbie.

asp. szt. Łukasz Dutkowiak

Zespół Prasowy KWP we Wrocławiu



Film Film

Opis filmu: Film

Aby obejrzeć film włącz obsługę JavaScript w swojej przeglądarce.

[Pobierz plik Film](#) (format mp4 - rozmiar 45.01 MB)

PLIKI DO POBRANIA



204.53 KB
Deskrypcja do filmu