

Informacja

Strona znajduje się w archiwum.



## W MARCINOWICACH NA DOLNYM ŚLĄSKU POWSTAJE KOLEJNA MODUŁOWA JEDNOSTKA POLICJI

Data publikacji 10.08.2022

**I Zastępca Komendanta Wojewódzkiego Policji we Wrocławiu insp. Robert Frąckowiak podpisał umowę z przedstawicielem jednej z firm zajmujących się budownictwem modułowym i właśnie na jej podstawie, powstaje obecnie nowy Posterunek Policji w Marcinowicach. To już kolejna tego typu policyjna inwestycja na Dolnym Śląsku, tym razem zlokalizowana w powiecie świdnickim. Pierwszy z obiektów zbudowanych w technologii budownictwa modułowego 3D powstał w 2021 roku na terenie Prochowic w powiecie legnickim i teraz przyszedł czas na kolejne, których budowę zaplanowano w ramach programu modernizacji Policji.**

12 stycznia 2022 roku w siedzibie Komendy Wojewódzkiej Policji we Wrocławiu odbyło się spotkanie związane z podpisaniem umowy na budowę nowego Posterunku Policji w Marcinowicach na terenie powiatu świdnickiego. Policję dolnośląską reprezentował insp. Robert Frąckowiak - I Zastępca Komendanta Wojewódzkiego Policji we Wrocławiu.

Prace koncepcyjne nad inwestycją realizowane były przez pracowników Wydziału Inwestycji i Remontów z Komendy Wojewódzkiej Policji we Wrocławiu i zakładały one budowę nowego posterunku, zgodnego z przepisami oraz wytycznymi określonymi w „Standardach technicznych, funkcjonalnych i użytkowych obowiązujących w obiektach służbowych Policji”. Zakończyły się one stworzeniem nowoczesnych i ergonomicznych miejsc do pracy dla policjantów, którzy obsługiwać będą w obiekcie lokalną społeczność. Zwrócono także uwagę na kwestie dogodnego dojazdu samochodem i wykonanie parkingów dla interesantów oraz pojazdów służbowych.

Całe zamierzenie budowlane zaplanowano w technologii budownictwa modułowego 3D i jest to już kolejna na Dolnym Śląsku tego typu innowacyjna inwestycja. Pierwszy obiekt stworzony przy wykorzystaniu tej techniki powstał w 2021 roku na terenie Prochowic w powiecie legnickim.

Założenia projektowe nowego posterunku obejmują zagospodarowanie terenu oraz budowę dwóch parterowych budynków z przeznaczeniem na funkcję budynku administracyjnego i garażu z pomieszczeniem technicznym. Służbę w obiekcie zlokalizowanym przy ulicy Juliana Tuwima, pełnić będzie 8 funkcjonariuszy.

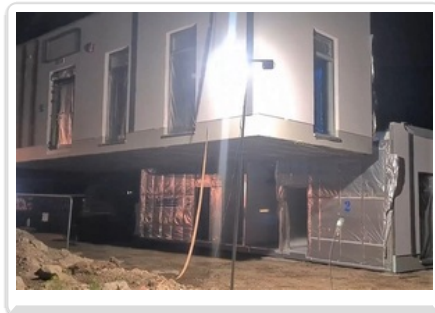
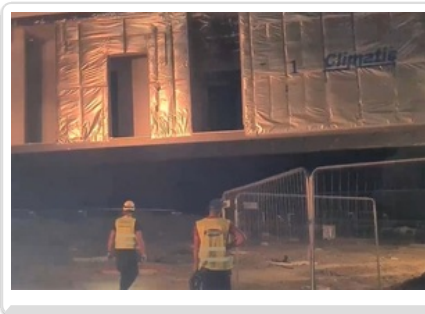
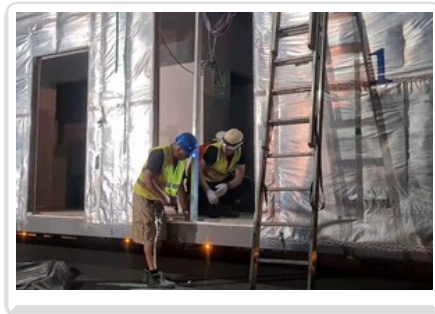
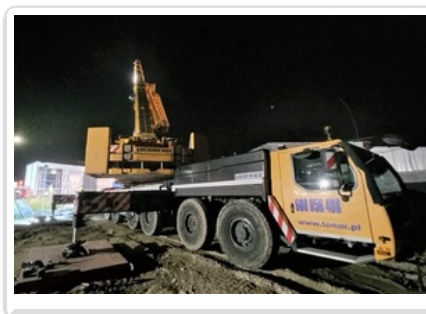
Budowa tej nowej jednostki Policji rozpoczęła się w nocy z 2 na 3 sierpnia 2022 roku i konstrukcja modułowa stoi już na swoim wcześniej przygotowanym miejscu. Podczas prac związanych z rozładunkiem i posadowieniem dostarczonych modułów obecni byli m.in. I Zastępca Komendanta Wojewódzkiego Policji we Wrocławiu insp. Robert Frąckowiak, Naczelnik Wydziału Koordynacji Inwestycji i Gospodarki Nieruchomościami z Komendy Głównej Policji Pan Piotr Kuźmiński oraz Zastępca Naczelnika Wydziału Koordynacji Inwestycji i Gospodarki Nieruchomościami z Komendy Głównej Policji Pani Katarzyna Zalewska, Zastępca Naczelnika Wydziału Inwestycji i Remontów z Komendy Wojewódzkiej

Policji we Wrocławiu nadkom. Kamil Rynkiewicz, a także przedstawiciele firmy realizującej zamówienie oraz inne osoby związane bezpośrednio z budową.

Pozostało jeszcze wykończenie wnętrza Posterunku Policji w Marcinowicach oraz zagospodarowanie przyległego terenu i prace te mają zakończyć się jeszcze w tym roku. Wartość całego przedsięwzięcia oszacowano na kwotę 3.202.667 złotych.

**asp. szt. Łukasz Dutkowiak**

Rzecznik Prasowy  
KWP we Wrocławiu



Film W Marcinowicach na Dolnym Śląsku powstaje kolejna modułowa jednostka Policji

Aby obejrzeć film włącz obsługę JavaScript w swojej przeglądarce.

[Pobierz plik W Marcinowicach na Dolnym Śląsku powstaje kolejna modułowa jednostka](#)

[Policji](#) (format mp4 - rozmiar 42.81 MB)